



АКРИЛОВА ЕМУЛЬСІЙНА ГРУНТОВКА ГОТОВА ДО ВИКОРИСТАННЯ

FM-GR-...



ГОТОВИЙ ДО ВИКОРИСТАННЯ



STANDARD

ВЛАСТИВОСТІ

Швидко проникає в слабкі і крихкі поверхні. Захищає від вологи, зменшує всмоктуваність. Підвищує адгезію фарб, штукатурок, шпаклівок. Утворює непроникний шар.

СФЕРА ЗАСТОСУВАННЯ

Емульсійна ґрунтовка Акрилова ґрунтовка використовується для ґрунтування бетонних, цементних, гіпсових поверхонь та ін. Проникає глибоко всередину оброблюваного матеріалу, робить його міцнішим і захищає від вологи. Застосування Емульсійної ґрунтовки перед нанесенням фарби, клею або самовирівнюючої суміші, дозволяє зменшити витрати цих матеріалів. Завдяки застосуванню емульсії оброблювані поверхні менше вбирають вологу. Чудово підходить для систем підлогового опалення. Препарат можна використовувати усередині і зовні будівель.



КОЛІР	ОБ'ЄМ	ТИП УПАКОВКИ	ГРУПОВА УПАКОВКА	КІЛЬКІСТЬ НА ПІДДОНІ
<input type="checkbox"/> білий				
	5 л	пляшка (PE)	15 шт.	540 шт.
	10 л	каністра (PE)	1 шт.	108 шт.

АКРИЛОВА ГРУНТОВКА 2 В 1 ПРОТИГРИБКОВА

FM-GR-PG-500



ГОТОВИЙ ДО ВИКОРИСТАННЯ до ванної кімнати і кухні



PROFESSIONAL

ВЛАСТИВОСТІ

Швидко проникає в слабкі і крихкі поверхні. Захищає від вологи, а також запобігає утворенню середовища, сприятливого для розвитку грибків. Знижує здатність поверхні до поглинання вологи. Підвищує адгезію фарб, штукатурок, шпаклівок. Утворює непроникний шар.

СФЕРА ЗАСТОСУВАННЯ

Емульсійна АКРИЛОВА ГРУНТОВКА протигрибкова 2в1 використовується для ґрунтування бетонних, цементних, гіпсових поверхонь та ін. Проникає глибоко всередину оброблюваної поверхні, робить її міцнішою і захищає від вологи. Дуже важливим етапом робіт у разі наявності настінного грибка є його видалення за допомогою спеціальних препаратів, таких як: ПРОТИГРИБКОВИЙ препарат BOSMAN, після застосування якого через 24 години поверхню необхідно обробити емульсією. Також дуже важливо усунути причину виникнення грибка: висока вологість, недостатня вентиляція. Інакше дія емульсії буде короточасною. Застосування Емульсійної АКРИЛОВОЇ ГРУНТОВКИ перед нанесенням фарби, клею або самовирівнюючої суміші, дозволяє зменшити витрати цих матеріалів. Завдяки застосуванню емульсії оброблювані поверхні менше вбирають вологу. Препарат можна використовувати усередині і зовні будівель.



КОЛІР	ОБ'ЄМ	ТИП УПАКОВКИ	ГРУПОВА УПАКОВКА	КІЛЬКІСТЬ НА ПІДДОНІ
<input type="checkbox"/> білий				
	5 л	каністра (PE)	1 шт.	108 шт.

АКРИЛОВА ГРУНТОВКА BOSMAN ДЛЯ ГІПСОКАРТОННИХ ПЛИТ

FM-GR-KG-500



ГОТОВИЙ ДО ВИКОРИСТАННЯ



PROFESSIONAL

ВЛАСТИВОСТІ

Швидко проникає в слабкі і крихкі поверхні. Захищає від вологи, зменшує всмоктуваність. Підвищує адгезію фарб, штукатурок, шпаклівок. Утворює непроникний шар.

СФЕРА ЗАСТОСУВАННЯ

Емульсійна акрилова ґрунтовка призначена для обробки гіпсокартонних плит та інших гіпсових поверхонь (наприклад, перегородок, в системах сухої забудови). Проникає углиб оброблюваної поверхні, роблячи її міцнішою і захищаючи від вологи. Застосування емульсії для гіпсокартонних плит - АКРИЛОВОЇ ГРУНТОВКИ перед нанесенням фарби, клею або самовирівнюючої суміші, дозволяє зменшити витрати цих матеріалів. Завдяки застосуванню емульсії оброблювані поверхні менше вбирають вологу. Препарат можна використовувати усередині і зовні будівель.



ЛОГІСТИЧНА ІНФОРМАЦІЯ

КОЛІР	ОБ'ЄМ	ТИП УПАКОВКИ	ГРУПОВА УПАКОВКА	КІЛЬКІСТЬ НА ПІДДОНІ
<input type="checkbox"/> білий				
	5 л	каністра (PE)	1 шт.	108 шт.

КВАРЦОВА АДГЕЗІЙНА ГРУНТОВКА ДЛЯ УКЛАДАННЯ «ПЛИТКА НА ПЛИТКУ» БЕЗ НЕОБХІДНОСТІ ВИДАЛЕННЯ СТАРОГО ПОКРИТТЯ

FM-BOS-KWAR-...



ВЛАСТИВОСТІ

BOSMAN КВАРЦОВА АДГЕЗІЙНА ГРУНТОВКА - ґрунтовка з високою адгезійною здатністю, готова до застосування. Виготовляється на основі суміші синтетичних смол, що характеризуються високою стійкістю до дії лужних агентів, з кварцовим піском і модифікуючими добавками. Завдяки вмісту кварцового піску, після нанесення препарату утворюється поверхня з необхідною шорсткістю, що полегшує правильне нанесення і підвищує адгезію шарів матеріалу, що наносяться на поверхню.

СФЕРА ЗАСТОСУВАННЯ

BOSMAN КВАРЦОВА АДГЕЗІЙНА ГРУНТОВКА - універсальна ґрунтовка з високою адгезією до усіх типів поверхонь, особливо рекомендується для облаштування гладкої опалубки бетонних і залізобетонних елементів з високою щільністю і дуже низькою всмоктувальною здатністю. Можна наносити також на цементно-вапняну, цементну, гіпсову і вапняно-гіпсову штукатурки, а також на гіпсокартонні плити. Препарат використовується для відповідної підготовки поверхні перед подальшим нанесенням штукатурки і гіпсових фінішних шпаклівок, цементної штукатурки, вирівнюючих шарів, тонкошарової декоративної штукатурки, а також перед застосуванням гіпсових клеїв та клейових розчинів. Зважаючи на дуже високу адгезійну здатність BOSMAN КВАРЦОВА АДГЕЗІЙНА ГРУНТОВКА рекомендується для застосування на стелях і плитках перекриттів.

ЛОГІСТИЧНА ІНФОРМАЦІЯ

КОЛІР	ОБ'ЄМ	ТИП УПАКОВКИ	ГРУПОВА УПАКОВКА	КІЛЬКІСТЬ НА ПІДДОНІ
<input type="checkbox"/> білий				
	5 л	відерце	1 шт.	108 шт.
	10 л	відерце	1 шт.	55 шт.



BOSMANпрофесійна серія,
доступна кожномусиліконові герметики | піни |
засоби для просочення деревини | клеї

ГРУНТОВКИ

**АДГЕЗІЙНА УНІВЕРСАЛЬНА ГРУНТОВКА
ВИСОКОКОНТАКТНА, ГОТОВА ДЛЯ ЗАСТОСУВАННЯ
ДЛЯ СКЛАДНИХ І ГЛАДКИХ ПОВЕРХОНЬ**

FM-GR-SZCZ-50

**ВЛАСТИВОСТІ**

BOSMAN АДГЕЗІЙНА ГРУНТОВКА - адгезійно-ізолююча ґрунтовка для внутрішнього і зовнішнього застосування. Використовується для підвищення адгезії, а також зниження поглинальної здатності поверхонь середнього рівня вбирання вологи, таких як: бетонні, цементні, гіпсові, гіпсокартонні поверхні, цементна і цементно-вапняна штукатурка. Адгезійна ґрунтовка застосовується перед нанесенням штукатурки, облаштуванням безшовних, самовирівнюючих і наливних підлог, клеєнням шпалер, укладенням керамічної плитки, нанесенням акрилових, мінеральних штукатурок, шпаклюванням, а також перед приклеюванням будь-яких елементів. При виконанні ремонтів наноситься як проміжний шар на фталеві покриття, які слід вирівняти або покрити фарбами на водній основі. Ефективно підвищує зчеплення матеріалів при багатшаровому нанесенні (шпаклювальної маси або фарби).

**ГОТОВИЙ ДО ВИКОРИСТАННЯ****ЛОГІСТИЧНА ІНФОРМАЦІЯ**

КОЛІР	ОБ'ЄМ	ТИП УПАКОВКИ	ГРУПОВА УПАКОВКА	КІЛЬКІСТЬ НА ПІДДОНІ
<input type="checkbox"/> білий	5 л	каністра (PE)	1 шт.	120 шт.

ГРУНТ ГЕЛЕВИЙ BOSMAN

FM-BOSMAN-...

**ВЛАСТИВОСТІ**

Швидко проникає в слабкі і крихкі поверхні. Захищає від вологи, зменшує всмоктуваність. Підвищує адгезію фарб, штукатурок, шпаклівок. Утворює непроникний шар.

СФЕРА ЗАСТОСУВАННЯ

Емульсійна акрилова ґрунтовка використовується для ґрунтування бетонних, цементних, гіпсових поверхонь та ін. Проникає глибоко всередину оброблюваного матеріалу, робить його міцнішим і захищає від вологи. Застосування Емульсійної акрилової ґрунтовки перед нанесенням фарби, клею або самовирівнюючої суміші, дозволяє зменшити витрати цих матеріалів. Завдяки застосуванню емульсії оброблені поверхні менше вбирають вологу. Чудово підходить для систем підлогового опалення. Препарат можна використовувати усередині і зовні будівель.

**Не капає!!
Не розбризкується!!****ЛОГІСТИЧНА ІНФОРМАЦІЯ**

КОЛІР	ОБ'ЄМ	ТИП УПАКОВКИ	ГРУПОВА УПАКОВКА	КІЛЬКІСТЬ НА ПІДДОНІ
<input type="checkbox"/> білий	5 л	пляшка (PE)	15 шт.	540 шт.
	10 л	каністра (PE)	1 шт.	108 шт.

Ідеально ГЛАДКІ стіни

НИВЕЛЮЄ ДЕФЕКТИ

ЗГЛАДЖУЄ

ВИРІВНЮЄ

ВИСОКА ПОКРИВНА ЗДАТНІСТЬ

**ГРУНТОВКИ ПІД ШТУКАТУРКУ
BOSMAN ЕКСТРА-ГРУНТОВКА PUTZ**

FM-BOS-GRO-70

**ВЛАСТИВОСТІ**

Ґрунтовка під штукатурку Bosman - штукатурна маса, що виготовляється на основі акрилової суміші з додаванням високоякісних наповнювачів і хімічних речовин. Має дуже високі пластичні властивості, регулює поглинальну здатність поверхні, полегшує нанесення і підвищує продуктивність процесу нанесення штукатурки. Захищає поверхню, підвищує адгезію і запобігає проникненню у фінішний шар штукатурки забруднень від клейових розчинів, які можуть призводити до утворення плям на поверхні штукатурки.

СФЕРА ЗАСТОСУВАННЯ

Склад ґрунтовки під штукатурку Bosman - це професійна штукатурна маса для підготовки поверхні перед нанесенням тонкошарових акрилово-силіконових штукатурок КОРОЇД/БАРАНЧИК. Застосовується усередині і зовні будівель на будь-якого типу цементних, цементно-вапняних, гіпсових поверхнях, гіпсокартонних плитах і ін. Чудово підходить в якості ґрунтовки перед нанесенням мінеральних, акрилових, мозаїчних, гіпсових та ін. штукатурок.

**ВИСОКА ЯКІСТЬ
ЗА СУПЕРНИЗЬКОЮ
ЦІНОЮ!****ЛОГІСТИЧНА ІНФОРМАЦІЯ**

КОЛІР	ОБ'ЄМ	ТИП УПАКОВКИ	ГРУПОВА УПАКОВКА	КІЛЬКІСТЬ НА ПІДДОНІ
<input type="checkbox"/> білий	3 л	відро (PE)	1 шт.	144 шт.
	7 л	відро (PE)	1 шт.	72 шт.
	15л	відро (PE)	1 шт.	44 шт.



BOSMAN EXTRA PUTZ МАСА ДЛЯ ЗАПОВНЕННЯ ТА ВИПРАВЛЕННЯ ВАД



ВЛАСТИВОСТІ

Ефективно усуває тріщини в стелях, стінах і оштукатурених поверхнях.

СФЕРА ЗАСТОСУВАННЯ

BOSMAN EXTRA PUTZ водостійка, готова до застосування ремонтна маса з додаванням спеціальних волокон, використовується при роботах з відновлення стін і стель, а також шпаклюванні дрібних зазорів, дір і тріщин усередині приміщень. Завдяки застосуванню спеціальних волокон має дуже високу еластичність - чудово підходить для з'єднання гіпсокартонних плит. Її постійна еластичність дозволяє закривати "активні" тріщини поверхні без утворення додаткових усадкових дефектів (без необхідності застосування армувальної стрічки). Поверхнею для нанесення ремонтної маси можуть бути стелі, стіни усередині будівлі, а також такі поверхні, як гіпсокартонні плити, гіпсові або цементні штукатурки, різні оштукатурені поверхні, поверхні з деревноволокнистих плит, комірчастий бетон, блоки, пустотілі блоки і плити типу Pro Monta, H + h і ін.

ЛОГІСТИЧНА ІНФОРМАЦІЯ

КОЛІР	ОБ'ЄМ	ТИП УПАКОВКИ	ГРУПОВА УПАКОВКА	КІЛЬКІСТЬ НА ПІДДОНІ
<input type="checkbox"/> білий				
	1,5 кг	відро (PE)	1 шт.	320 шт.
	5 кг	відро (PE)	1 шт.	100 шт.
	20 кг	відро (PE)	1 шт.	33 шт.

BOSMAN ФІНІШНА ШПАКЛІВКА

GLADZ-SZP-...



ВЛАСТИВОСТІ

Готова до застосування фінішна шпаклівка є «дихаючим» і паропроникним покриттям, створеним на основі дрібнодисперсних мінеральних наповнювачів. Пластична при нанесенні, має ідеально білий колір після висихання, завдяки чому для її фарбування досить одного шару фарби. Просте нанесення маси (теркою або шпателем з нержавіючої сталі), не вимагає спеціальних навичок.

СФЕРА ЗАСТОСУВАННЯ

Готова фінішна шпаклівка застосовується усередині житлових і громадських приміщень. Використовується для вирівнювання поверхні стін і стель в якості високоякісного фінішного шару. В результаті її застосування досягається максимальна гладкість поверхонь, т.зв. ФІНІШНИЙ ШАР. Використання фінішної шпаклівки рекомендується перед фарбуванням або обклеюванням шпалерами нових, відновлюваних і ремонтваних поверхонь.

ЛОГІСТИЧНА ІНФОРМАЦІЯ

КОЛІР	ОБ'ЄМ	ТИП УПАКОВКИ	ГРУПОВА УПАКОВКА	КІЛЬКІСТЬ НА ПІДДОНІ
<input type="checkbox"/> білий				
	1,5 кг	відро (PE)	1 шт.	320 шт.
	5 кг	відро (PE)	1 шт.	100 шт.
	20 кг	відро (PE)	1 шт.	33 шт.



СУПЕРЦІНА

GOLD BOSMAN EXTRA PUTZ ПОЛИМЕРНА ГЕЛЕПОДІБНА ФІНІШНА ШПАКЛІВКА

GLADZ-GOLD-20



ВЛАСТИВОСТІ

GOLD BOSMAN EXTRA PUTZ - інноваційна, нова гелеподібно-полімерна фінішна шпаклівка, готова до застосування. Шпаклювальна маса має безліч експлуатаційних якостей і застосувань, раніше не доступних ні на польському, ні на європейському ринках. Фінішна шпаклівка у вигляді пасти-гелю, відзначається високими тиксотропними властивостями (пластифікація маси під дією будівельних інструментів, при збереженні низької пластичності в звичайних умовах, під власною вагою), що дозволяє забезпечити необхідну стійкість до стикання з вертикальних поверхонь, легке розподілення маси, вирівнювання її структури з метою створення ідеально гладкої фінішної поверхні стін.

ЛОГІСТИЧНА ІНФОРМАЦІЯ

КОЛІР	ОБ'ЄМ	ТИП УПАКОВКИ	ГРУПОВА УПАКОВКА	КІЛЬКІСТЬ НА ПІДДОНІ
<input type="checkbox"/> білий				
	20 кг	відро (PE)	1 шт.	33 шт.



АКРИЛОВА ФАРБА BOSMAN DE LUXE

FM-BOS-DE-...



СФЕРА ЗАСТОСУВАННЯ

Акрилова екологічна фарба Bosman De Luxe виготовлена на основі компонентів останнього покоління. Виріб відповідає екологічним вимогам в широкому розумінні цього слова, а завдяки спеціально підібраним компонентам фарба має підвищену зносостійкість. Фарба DE LUXE не містить розчинників, які могли б негативно впливати на довкілля, завдяки чому її можна сміливо рекомендувати для широкого застосування. Поверхні, покриті цією фарбою, характеризуються приємним сніжно-матовим білим кольором, а підвищена покривна здатність дозволяє мінімізувати витрати фарби. Препарат призначений для фарбування стін і стель усередині приміщень.

ЛОГІСТИЧНА ІНФОРМАЦІЯ

КОЛІР	ОБ'ЄМ	ТИП УПАКОВКИ	ГРУПОВА УПАКОВКА	КІЛЬКІСТЬ НА ПІДДОНІ
<input type="checkbox"/> білий				
	5 л	відро (PE)	1 шт.	72 шт.
	10 л	відро (PE)	1 шт.	44 шт.



ЕМУЛЬСІЙНА ФАРБА BOSMAN СТАНДАРТ

FM-BOS-ST...



СФЕРА ЗАСТОСУВАННЯ

Емульсійна екологічна фарба Bosman СТАНДАРТ виготовлена на основі компонентів останнього покоління. Виріб відповідає екологічним вимогам в широкому розумінні цього слова, а завдяки спеціально підібраним компонентам фарба має підвищену зносостійкість. Фарба СТАНДАРТ не містить розчинників, які могли б негативно впливати на довкілля, завдяки чому її можна сміливо рекомендувати для широкого застосування. Поверхні, покриті цією фарбою, характеризуються приємним сніжно-матовим білим кольором, а підвищена покривна здатність дозволяє мінімізувати її витрати. Препарат призначений для фарбування стін, стель усередині приміщень.

ЛОГІСТИЧНА ІНФОРМАЦІЯ

КОЛІР	ОБ'ЄМ	ТИП УПАКОВКИ	ГРУПОВА УПАКОВКА	КІЛЬКІСТЬ НА ПІДДОНІ
<input type="checkbox"/> білий				
	5 л	відро (PE)	1 шт.	72 шт.
	10 л	відро (PE)	1 шт.	44 шт.

ФАСАДНА ФАРБА РЕЗИДЕНЦІЯ

FM-REZ-BI...



СФЕРА ЗАСТОСУВАННЯ

"РЕЗИДЕНЦІЯ" - емульсійна фарба, призначена для зовнішнього фарбування житлових будинків, а також будівель громадського призначення. Завдяки стійкості до атмосферних чинників фарбу можна використовувати для фарбування фасадів і інших зовнішніх елементів будівель.

Фарба "Резиденція" характеризується

- високою покривною здатністю - "сконцентрована" формула фарби
- довговічністю і стійкістю покриття до дії атмосферних факторів
- можливістю використання її для фарбування зовнішніх поверхонь (фасадів, балконів)
- стійкістю до змивання, і навіть шкрябання
- можливістю усунення забруднень без пошкодження лакофарбового шару.
- високою паропроникністю
- здатністю забезпечити «дихання» стін

ЛОГІСТИЧНА ІНФОРМАЦІЯ

КОЛІР	ОБ'ЄМ	ТИП УПАКОВКИ	ГРУПОВА УПАКОВКА	КІЛЬКІСТЬ НА ПІДДОНІ
<input type="checkbox"/> білий				
	5 л	відро (PE)	1 шт.	72 шт.
	10 л	відро (PE)	1 шт.	44 шт.

СРІБЛЯНКА СИЛІКОНОВА

FE-SR-SI-020



ВЛАСТИВОСТІ

- металевий блиск
- висока адгезія до сталі

СФЕРА ЗАСТОСУВАННЯ

Застосовується для захисту сталевих конструкцій, трубопроводів і інших металевих елементів, що піддаються постійній дії температури до 450 °С.

ЛОГІСТИЧНА ІНФОРМАЦІЯ

КОЛІР	ОБ'ЄМ	ТИП УПАКОВКИ	ГРУПОВА УПАКОВКА	КІЛЬКІСТЬ НА ПІДДОНІ
<input type="checkbox"/> срібний	0,2 л	банка	18 шт.	

BOSMAN PROFESSIONAL АЕРОЗОЛЬНА ФАРБА

PLYN-SPR-400



ВЛАСТИВОСТІ

BOSMAN professional аерозольна фарба є універсальною, швидкосохнучою спреї-фарбою з високим блиском. Унікальний склад гарантує високу стійкість і відтворюваність кольору, однорідність поверхні і стійкий блиск. BOSMAN professional спреї-фарба є ідеальною фарбою для зовнішнього і внутрішнього застосування.

СФЕРА ЗАСТОСУВАННЯ

Фарба ідеально підходить для зовнішніх і внутрішніх робіт. Призначена для створення декоративних покриттів різних поверхонь шляхом розпилення, наприклад: для фарбування металевих предметів, предметів з пластика, гіпсу, оштукатурених поверхонь, поверхні кузовів, велосипедів, деревини, меблів та ін. Перед фарбуванням аерозольною фарбою BOSMAN сталеву поверхню слід покрити захисною антикорозійною аерозольною ґрунтовкою BOSMAN.

ЛОГІСТИЧНА ІНФОРМАЦІЯ

КОЛІР	ОБ'ЄМ	ТИП УПАКОВКИ	ГРУПОВА УПАКОВКА	КІЛЬКІСТЬ НА ПІДДОНІ
<input type="checkbox"/> білий матовий				
<input type="checkbox"/> шоколадний				
<input type="checkbox"/> золотистий металік				
<input type="checkbox"/> срібний				
<input type="checkbox"/> сріблястий хром				
<input type="checkbox"/> білий глянець				
<input type="checkbox"/> світло-червоний				
<input type="checkbox"/> жовтий				
<input type="checkbox"/> сірий матовий				
<input type="checkbox"/> прозорий лак				
<input type="checkbox"/> зелений мох				
<input type="checkbox"/> темно-синій				
<input type="checkbox"/> темно-червоний				
<input type="checkbox"/> антрацитний				
<input type="checkbox"/> чорний глянець				
	400 мл	баллон	6 шт.	1680 шт.





АЕРОЗОЛЬНІ ФАРБИ

ФАРБА BOSMAN ГРУНТОВКА СІРА

PLYN-SPR-400



ВЛАСТИВОСТІ

Аерозольна фарба-грунтовка BOSMAN сіра є універсальною, швидкосохнучою фарбою з високим блиском. Унікальний склад гарантує високу стійкість і відтворюваність кольору, однорідність поверхні і стійкий блиск. BOSMAN professional фарба-грунтовка є ідеальною фарбою для зовнішнього і внутрішнього застосування.

СФЕРА ЗАСТОСУВАННЯ

Фарба ідеально підходить для зовнішніх і внутрішніх робіт та захисту від корозії. Призначена для застосування в якості фарби-грунтовки під декоративні аерозольні фарби BOSMAN для нанесення на різні поверхні шляхом розпилення: для фарбування металевих, пластикових, гіпсових, оштукатурених поверхонь, поверхонь кузовів, велосипедів, деревини, меблів і ін.



ЛОГІСТИЧНА ІНФОРМАЦІЯ

КОЛІР	ОБ'ЄМ	ТИП УПАКОВКИ	ГРУПОВА УПАКОВКА	КІЛЬКІСТЬ НА ПІДДОНІ
<input type="checkbox"/> сірий	400 мл	баллон	6 шт.	1680 шт.

BOSMAN PROFESSIONAL ЖАРОСТІЙКА ЕМАЛЬ

SPRAY-ZARO...



ВЛАСТИВОСТІ

BOSMAN ЖАРОСТІЙКА ЕМАЛЬ - це професійні силіконові фарби для фарбування поверхонь, що експлуатуються при високих температурах, які відзначаються високою покривною здатністю, а також високою стійкістю до дії атмосферних факторів. ЖАРОСТІЙКА ЕМАЛЬ можна використовувати для фарбування грилів, барбекю, камінів, глушників, радіаторів, нагрівачів, бойлерів, труб та інших елементів, що нагріваються до температури вище 220°C. Фінішна термореактивна силіконова фарба.



ЛОГІСТИЧНА ІНФОРМАЦІЯ

КОЛІР	ОБ'ЄМ	ТИП УПАКОВКИ	ГРУПОВА УПАКОВКА	КІЛЬКІСТЬ НА ПІДДОНІ
<input type="checkbox"/> чорний				
<input type="checkbox"/> срібний				
	400 мл	баллон	6 шт.	1680 шт.

BOSMAN PROFESSIONAL ФЛУОРЕСЦЕНТНА ФАРБА-СПРЕЙ FLUOMARKER SPRAY



ВЛАСТИВОСТІ

BOSMAN FLUOMARKER SPRAY - акрилова фарба, призначена для нанесення різного роду розмітки і маркування на дорогах, деревах, інсталяціях. Завдяки підвищеному вмісту пігменту можна виконувати різного роду написи, навіть дуже тонкі. Завдяки спеціальному соплу балон можна обертати на 360 градусів і використовувати у будь-якому положенні. Це найбільш зручна і практична форма нанесення маркування на різного роду предметах і поверхнях, наприклад, на асфальті, бетоні, трубах і навіть землі і снігу.



ЛОГІСТИЧНА ІНФОРМАЦІЯ

КОЛІР	ОБ'ЄМ	ТИП УПАКОВКИ	ГРУПОВА УПАКОВКА	КІЛЬКІСТЬ НА ПІДДОНІ
<input type="checkbox"/> оранжевий	400 мл	баллон	6 шт.	1680 шт.
<input type="checkbox"/> жовтий	400 мл	баллон	6 шт.	1680 шт.
<input type="checkbox"/> зелений	400 мл	баллон	6 шт.	1680 шт.

BOSMAN®

професійна серія,
доступна кожному


силіконові герметики | піни |
засоби для просочення деревини | клеї

**З НАМИ
НАБАГАТО
ЛЕГШЕ БУДУВАТИ
ТА РОБИТИ РЕМОНТИ**





ПЛАСТИФІКАТОРИ



ДОБАВКИ У БЕТОН



**NEW
FORMULA TECHNOLOGY**

ЗАСІБ ДЛЯ СИСТЕМИ СТІНА-БЕТОН

**ВИСОКИЙ ВИХІД
ПІДВИЦЮЮТЬ МІЦНІСТЬ
БЕТОНУ**

i

ДОБАВКА У БЕТОН - БЕТОН ?

Присадка у бетон - це матеріал, що додається під час приготування бетонної суміші для надання їй певних властивостей. Сполучними матеріалами, що містяться у бетонній суміші, є вода і цемент, до яких додаються такі наповнювачі, як пісок, гравій, інший наповнювач у відповідних пропорціях.

Може виникнути питання: "Навіщо додавати ці добавки?" - насправді, вони розріджують суміші, завдяки чому зменшується кількість води, необхідної для приготування розчину, що покращує властивості бетону.

Взимку ж вони знижують температуру замерзання води у бетоні, а також зменшують кількість необхідної для приготування бетону в оди. Слід врахувати, що чим більше добавка розріджує суміш, тим більше зменшується її здатність поглинати вологу, і тим вище буде міцність, герметичність бетону і його морозостійкість.

- 1



З огляду на утворення осаду на дні тари, перед застосуванням засіб слід ретельно перемішати шляхом струшування.
- 2



Ретельно перемішати до отримання однорідної маси.
- 3



Додавання добавок при приготуванні бетону надає розчину пластичність, полегшує роботу з ним. Підвищує водонепроникність.
- 4




Чудово підходить для виконання бетонних стяжок, систем підлогового опалення.
- 5



Додавання присадок у бетонний розчин збільшує його міцність. Тверда штукатурка без тріщин.



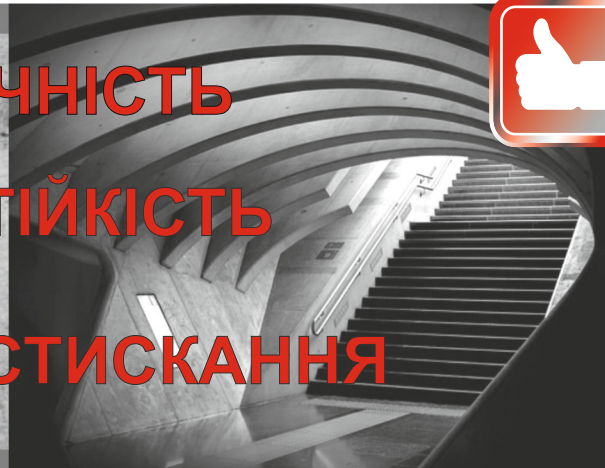
**NEW
FORMULA TECHNOLOGY**




ГЕРМЕТИЧНІСТЬ

МОРОЗОСТІЙКІСТЬ

МІЦНІСТЬ ДО СТИСКАННЯ







SUPER TYNKPLAST (ЗАМІНЯЄ ВАПНО)

TYNKPLAST-...



ВЛАСТИВОСТІ

Форма випуску - рідкий засіб.

СФЕРА ЗАСТОСУВАННЯ

Super Tynkplast дозволяє виконувати мурування і нанесення штукатурки без застосування вапна. Істотно зменшує утворення вапняного нальоту. Підвищує пластичність свіжого розчину, а після затвердіння підвищує його водонепроникність і морозостійкість. Дозволяє виконувати роботи при мінусових температурах (до -2°C). Запобігає утворенню усадкових тріщин, зменшує кількість води, необхідної для приготування розчину.



ЛОГІСТИЧНА ІНФОРМАЦІЯ

КОЛІР	ОБ'ЄМ	ТИП УПАКОВКИ	ГРУПОВА УПАКОВКА	КІЛЬКІСТЬ НА ПІДДОНІ
<input type="checkbox"/> бурий	1 л	пляшка (PE)	1 шт.	540 шт.
	5 л	каністра (PE)	1 шт.	108 шт.

SUPER TYNKPLAST ЗИМОВИЙ - ДОБАВКА ДЛЯ МУРУВАННЯ ВЗИМКУ (ЗАМІНЮЄ ВАПНО)

TYNKPLAST-...



СФЕРА ЗАСТОСУВАННЯ

Форма випуску - рідкий засіб.

СФЕРА ЗАСТОСУВАННЯ

Добавка для зимової кладки стін - універсальна добавка для будь-яких типів цементних розчинів, що підвищує їх пластифікацію та аерацію, призначена для застосування у зимових умовах при температурах до -8°C.

Переваги застосування:

Використання добавки для кладки стін взимку:

- істотно зменшує кількість води, необхідної для приготування розчину,
- пластифікація розчину виключає необхідність застосування вапна,
- аерує бетонну суміш, підвищуючи її водонепроникність і морозостійкість,
- збільшує живучість розчину,
- зменшує кількість карбонатних відкладень,
- знижує температуру замерзання води



ЛОГІСТИЧНА ІНФОРМАЦІЯ

КОЛІР	ОБ'ЄМ	ТИП УПАКОВКИ	ГРУПОВА УПАКОВКА	КІЛЬКІСТЬ НА ПІДДОНІ
<input type="checkbox"/> бурий	1 л	пляшка (PE)	1 шт.	540 шт.
	5 л	каністра (PE)	1 шт.	108 шт.

ПРИСКОРЮВАЧ ТВЕРДНЕННЯ БЕТОННИХ СУМІШЕЙ ПЛАСТИФІКАТОР

PRZYS-PLA-500



ВЛАСТИВОСТІ

BOSMAN пластифікатор є добавкою, що прискорює схоплювання бетонної суміші і надає їй пластичності. Засіб істотно прискорює початок і кінець тверднення бетону, зменшує кількість води, необхідної для розчину, підвищує початкову міцність, не знижуючи кінцевої міцності бетону, забезпечує прискорення більшості бетонних робіт. Полегшує процес бетонування і прискорює усунення елемента з форм, дозволяє скоротити час на приготування розчину у бетономішалці.



ЛОГІСТИЧНА ІНФОРМАЦІЯ

КОЛІР	ОБ'ЄМ	ТИП УПАКОВКИ	ГРУПОВА УПАКОВКА	КІЛЬКІСТЬ НА ПІДДОНІ
<input type="checkbox"/> прозорий	5 л	каністра (PE)	1 шт.	108 шт.

ZIMOPLAST - ДЛЯ ПРИГОТУВАННЯ БЕТОНУ ЗА НИЗЬКИХ ТЕМПЕРАТУР

ZIMOPLAST...



СФЕРА ЗАСТОСУВАННЯ

Форма випуску - рідкий засіб.

СФЕРА ЗАСТОСУВАННЯ

Zimoplast - універсальний пластифікатор, призначений для виготовлення будь-якого типу бетону в зимових умовах при температурах до -8°C.

Переваги застосування ZIMOPLAST:

- зменшує кількість води, необхідної для приготування розчину,
- знижує температуру замерзання води,
- підвищує міцність бетону,
- не впливає на час схоплювання,
- не зменшує аерації свіжого розчину,
- полегшує укладання бетону:
- виймання елементів з форм
- полегшує перекачування бетону



ЛОГІСТИЧНА ІНФОРМАЦІЯ

КОЛІР	ОБ'ЄМ	ТИП УПАКОВКИ	ГРУПОВА УПАКОВКА	КІЛЬКІСТЬ НА ПІДДОНІ
<input type="checkbox"/> безбарвний	1 л	пляшка (PE)	15 шт.	540 шт.
<input type="checkbox"/> синій	5 л	каністра (PE)	1 шт.	108 шт.



HYDROPLAST (ГІДРОІЗОЛЯЦІЯ)

HYDROPLAST



ВЛАСТИВОСТІ

Форма випуску - рідкий засіб.

СФЕРА ЗАСТОСУВАННЯ

Hydroplast - герметизуюча присадка для усіх типів бетону з підвищеною водонепроникністю і морозостійкістю.

Переваги застосування HYDROPLAST:

- істотне підвищення густини бетону
- покращує аерацію бетонного розчину
- не впливає на час твердіння



ЛОГІСТИЧНА ІНФОРМАЦІЯ

КОЛІР	ОБ'ЄМ	ТИП УПАКОВКИ	ГРУПОВА УПАКОВКА	КІЛЬКІСТЬ НА ПІДДОНІ
рожевий	1 л	пляшка (PE)	15 шт.	540 шт.
	5 л	каністра (PE)	1 шт.	108 шт.

МОРОЗОСТІЙКА РІДКА ДОБАВКА ДО КЛЕЮ (ДЛЯ ПРИКЛЕЮВАННЯ ПІНОПІЛІСТИРОЛУ ДЛЯ ФІКСАЦІЇ СІТКИ, ДЛЯ УКЛАДАННЯ ПЛИТКИ)

MROZOKLEJ



ВЛАСТИВОСТІ

Форма випуску - рідкий засіб.

СФЕРА ЗАСТОСУВАННЯ

Морозостійка рідка присадка до клею дозволяє виконувати роботи з утеплення будівель, приклеювання плитки, а також виконувати самовирівнювальні стяжки при мінусових температурах. Препарат застосовується при температурах до -10°C.



ЛОГІСТИЧНА ІНФОРМАЦІЯ

КОЛІР	ОБ'ЄМ	ТИП УПАКОВКИ	ГРУПОВА УПАКОВКА	КІЛЬКІСТЬ НА ПІДДОНІ
бурий	5 л	каністра (PE)	1 шт.	108 шт.

СУПЕРПЛАСТИФІКАТОР ДЛЯ СИСТЕМ ПІДЛОГОВОГО ОПАЛЕННЯ

OGRZ-PLAS...



ВЛАСТИВОСТІ

Форма випуску - рідкий засіб.

СФЕРА ЗАСТОСУВАННЯ

Суперпластифікатор - універсальний пластифікатор з підвищеними фізико-хімічними параметрами, призначений для приготування будь-якого типу бетону, що використовується у будівництві.

Переваги застосування ПЛАСТИФІКАТОРА ДЛЯ СТЯЖОК/СИСТЕМ ПІДЛОГОВОГО ОПАЛЕННЯ:

- істотно зменшує кількість води, необхідної для приготування розчину,
- підвищує міцність бетону,
- не впливає на час схоплювання,
- дозволяє скоротити час приготування розчину у бетономішалці,
- полегшує перекачування бетону.



ЛОГІСТИЧНА ІНФОРМАЦІЯ

КОЛІР	ОБ'ЄМ	ТИП УПАКОВКИ	ГРУПОВА УПАКОВКА	КІЛЬКІСТЬ НА ПІДДОНІ
рожевий	1 л	пляшка (PE)	15 шт.	540 шт.
	5 л	каністра (PE)	1 шт.	108 шт.

ДОБАВКА У САШЕ (ЗАМІНЮЄ ВАПНО)

TYNKP...



ЛІТО

СФЕРА ЗАСТОСУВАННЯ

Для цементних розчинів з високою міцністю і стійкістю до дії зовнішніх чинників. Добавка для розчинів ЛІТО ефективно пластифікує цементні розчини, надаючи їм пластичність і забезпечуючи їх легке укладання. Ці властивості сприяють істотному зменшенню кількості води у розчині, що підвищує його міцність, а також зменшує витікання води з суміші. Це забезпечує тверду, морозостійку, непоглинаючу, без видимих мікротріщин - "паутин" - штукатурку. Ефективно запобігає появі відкладень карбонату кальцію на стінах, цеглі, а також штукатурці. Замінює вапно в розчинах для кладки.



ЛОГІСТИЧНА ІНФОРМАЦІЯ

КОЛІР	ОБ'ЄМ	ТИП УПАКОВКИ	ГРУПОВА УПАКОВКА	КІЛЬКІСТЬ НА ПІДДОНІ
бурий	20 г	саше	100 шт.	10 000 шт.



ДОБАВКА У САШЕ (ЗАМІНЮЄ ВАПНО)

TYNKP...

ЗИМА



СФЕРА ЗАСТОСУВАННЯ

Для цементних розчинів з високою міцністю і стійкістю до дії зовнішніх чинників. Добавка для розчинів ЗИМА ефективно пластифікує цементні розчини, надаючи їм пластичність і забезпечуючи їх легке укладання. Ці властивості сприяють істотному зменшенню кількості води у розчині, що підвищує його міцність, а також зменшує витікання води з суміші. Це забезпечує тверду, морозостійку, непоглинаючу, без видимих мікротріщин - "павутин" - штукатурку. Ефективно запобігає появі відкладень карбонату кальцію на стінах, цеглі, а також штукатурці. Замінює вапно в розчинах для кладки. Добавка для сумішей ЗИМА полегшує використання цементних і цементно-вапняних розчинів при виконанні мурування або нанесення штукатурки в мінусових температурах (-8°C), не погіршуючи фізичних параметрів штукатурок і розчинів, що наносяться.



ЛОГІСТИЧНА ІНФОРМАЦІЯ

КОЛІР	ОБ'ЄМ	ТИП УПАКОВКИ	ГРУПОВА УПАКОВКА	КІЛЬКІСТЬ НА ПІДДОНІ
■ бурий	87 г	саше	50 шт.	5000 шт.

НАТРІЄВЕ РІДКЕ СКЛО BOSMAN (ГІДРОІЗОЛЯЦІЯ)

RZ-SZLO



СФЕРА ЗАСТОСУВАННЯ

Використовується для гідроізоляції і захисту від проникнення води у бетонні поверхні в якості добавки, що прискорює швидкість схоплювання. Для захисту від дії вологи і проникнення води: оброблюваний елемент слід покрити фарбою (рекомендується нанесення не менше двох шарів захисного покриття). У якості добавки, що підвищує швидкість схоплювання цементного розчину (швидкість схоплювання залежить від типу цементу; її можна регулювати, збільшуючи або зменшуючи кількість РІДКОГО СКЛА, що додається). Рекомендується проведення попереднього тесту для визначення швидкості твердіння.



ЛОГІСТИЧНА ІНФОРМАЦІЯ

КОЛІР	ОБ'ЄМ	ТИП УПАКОВКИ	ГРУПОВА УПАКОВКА	КІЛЬКІСТЬ НА ПІДДОНІ
□ безбарвний	1 л	пляшка (PE)	15 шт.	540 шт.
	5 л	каністра (PE)	1 шт.	108 шт.

З НАМИ НАБАГАТО ЛЕГШЕ БУДУВАТИ ТА РОБИТИ РЕМОНТИ

BOSMAN

професійна серія,
доступна кожному

силіконові герметики | піни |
засоби для просочення деревини | клеї

**ГАРАНТІЯ
ЯКОСТІ**

ДО 25 РОКІВ !!

**ВИРОБНИК ПОВНОГО
АСОРТИМЕНТУ**

БУДІВЕЛЬНОЇ ХІМІЇ

BOSMAN -ХОРОШИЙ ВИБІР

odadoz.pl



BOSMANпрофесійна серія,
доступна кожномусиліконові герметики | піни |
засоби для просочення деревини | клеї**З НАМИ НАБАГАТО ЛЕГШЕ БУДУВАТИ І РОБИТИ
РЕМОНТИ**

РОЗЧИННИКИ

ЗАБРУДНЕННЯ ВІД ФАРБ, МАСТИЛ, ОЛІЙ - РОЗЧИННИК?

1
Розчинник перелити у велику ємність. Слід пам'ятати про запобіжні заходи і захисний одяг.



2
Сильно забруднені інструменти слід помістити у ємність з розчинником, щоб фарби, олії, мастила розчинилися.



3
Коли забруднення повністю розчиняться, чисті інструменти слід вийняти і витерти насухо чистою серветкою.



4
Бруд з механізмів і деталей слід усувати серветкою, просоченою розчинником. При цьому слід використовувати захисні рукавички.



5
Поверхню слід очистити від шару старої фарби та інших забруднень, а залишки - усунути за допомогою розчинника.



У В А Г А
Перед використанням слід виконати тест із застосуванням невеликої кількості препарату!



NEW TECHNOLOGY

NEW

УПАКОВКА БАГАТОРАЗОВОГО ВИКОРИСТАННЯ

НЕ ВИВІТРЮЮТЬСЯ
НЕ ЗМІНЮЮТЬ КОЛЬОРУ
НЕ ВИДІЛЯЮТЬ ВИПАРІВ





РОЗЧИННИК УНІВЕРСАЛЬНИЙ

RO-UN-MET...



ВЛАСТИВОСТІ

Форма випуску - рідкий засіб.

СФЕРА ЗАСТОСУВАННЯ

Призначений для розбавлення лаків і фарб, а також для очищення інструментів.



ЛОГІСТИЧНА ІНФОРМАЦІЯ

КОЛІР	ОБ'ЄМ	ТИП УПАКОВКИ	ГРУПОВА УПАКОВКА	КІЛЬКІСТЬ НА ПІДДОНІ
<input type="checkbox"/> безбарвний	1 л	банка метал	10 шт.	550 шт.
	5 л	банка метал	6 шт.	150 шт.

НІТРОРОЗЧИННИК

RO-NI-MET...



ВЛАСТИВОСТІ

Форма випуску - рідкий засіб.

СФЕРА ЗАСТОСУВАННЯ

Призначений для розбавлення фталатів - пластифікаторів, що входять до складу фарб і лаків, наприклад, матеріалів на основі нітроцелюлози, до рівня робочої в'язкості, а також може використовуватися як змивка для лаку.



ЛОГІСТИЧНА ІНФОРМАЦІЯ

КОЛІР	ОБ'ЄМ	ТИП УПАКОВКИ	ГРУПОВА УПАКОВКА	КІЛЬКІСТЬ НА ПІДДОНІ
<input type="checkbox"/> безбарвний	1 л	банка метал	10 шт.	550 шт.
	5 л	банка метал	6 шт.	150 шт.

ХЛОРКАУЧУКОВИЙ РОЗЧИННИК

RO-CH-MET...



ВЛАСТИВОСТІ

Форма випуску - рідкий засіб.

СФЕРА ЗАСТОСУВАННЯ

Призначений для розбавлення хлоркаучукових, асфальтових лаків і фарб, а також для очищення інструментів.



ЛОГІСТИЧНА ІНФОРМАЦІЯ

КОЛІР	ОБ'ЄМ	ТИП УПАКОВКИ	ГРУПОВА УПАКОВКА	КІЛЬКІСТЬ НА ПІДДОНІ
<input type="checkbox"/> безбарвний	1 л	банка метал	10 шт.	550 шт.
	5 л	банка метал	6 шт.	150 шт.

КАРБАМІДНИЙ РОЗЧИННИК

RO-KARB-MET...



ВЛАСТИВОСТІ

Форма випуску - рідкий засіб.

СФЕРА ЗАСТОСУВАННЯ

Призначений для розбавлення фарб і лаків на карбамідній основі, а також для очищення інструментів.



ЛОГІСТИЧНА ІНФОРМАЦІЯ

КОЛІР	ОБ'ЄМ	ТИП УПАКОВКИ	ГРУПОВА УПАКОВКА	КІЛЬКІСТЬ НА ПІДДОНІ
<input type="checkbox"/> безбарвний	1 л	банка метал	10 шт.	550 шт.
	5 л	банка метал	6 шт.	150 шт.

ФТАЛЕВИЙ РОЗЧИННИК

RO-FT-MET-...



ВЛАСТИВОСТІ

Форма випуску - рідкий засіб.

СФЕРА ЗАСТОСУВАННЯ

Призначений для розбавлення фталатів-пластифікаторів, фталевих, олійних і бітумних матеріалів, а також для очищення інструментів.



ЛОГІСТИЧНА ІНФОРМАЦІЯ

КОЛІР	ОБ'ЄМ	ТИП УПАКОВКИ	ГРУПОВА УПАКОВКА	КІЛЬКІСТЬ НА ПІДДОНІ
<input type="checkbox"/> безбарвний	1 л	банка метал	10 шт.	550 шт.
	5 л	банка метал	6 шт.	150 шт.

РОЗЧИННИК АЦЕТОН

RO-AC-MET-...



ВЛАСТИВОСТІ

Форма випуску - рідкий засіб.

СФЕРА ЗАСТОСУВАННЯ

Призначений для знежирення поверхонь перед фарбуванням, використовується як розчинник виробів на основі нітроцелюлози, жирів, воску, а також для очищення інструментів після фарбування.



ЛОГІСТИЧНА ІНФОРМАЦІЯ

КОЛІР	ОБ'ЄМ	ТИП УПАКОВКИ	ГРУПОВА УПАКОВКА	КІЛЬКІСТЬ НА ПІДДОНІ
<input type="checkbox"/> безбарвний	1 л	банка метал	10 шт.	550 шт.
	5 л	банка метал	6 шт.	150 шт.

ЕКСТРАКЦІЙНИЙ РОЗЧИННИК

RO-EK-MET-...



ВЛАСТИВОСТІ

Форма випуску - рідкий засіб.

СФЕРА ЗАСТОСУВАННЯ

Призначений для розбавлення фталатів - пластифікаторів, фталевих, олійних фарб, а також для знежирення поверхонь.



ЛОГІСТИЧНА ІНФОРМАЦІЯ

КОЛІР	ОБ'ЄМ	ТИП УПАКОВКИ	ГРУПОВА УПАКОВКА	КІЛЬКІСТЬ НА ПІДДОНІ
<input type="checkbox"/> безбарвний	1 л	банка метал	10 шт.	550 шт.
	5 л	банка метал	6 шт.	150 шт.

ЕКСТРАКЦІЙНИЙ ЧИСТИЙ БЕНЗИН

RO-BE-MET-...



ВЛАСТИВОСТІ

Форма випуску - рідкий засіб.

СФЕРА ЗАСТОСУВАННЯ

Призначений для використання в господарських цілях в якості засобу для видалення жирів і мастил з металевих поверхонь.



ЛОГІСТИЧНА ІНФОРМАЦІЯ

КОЛІР	ОБ'ЄМ	ТИП УПАКОВКИ	ГРУПОВА УПАКОВКА	КІЛЬКІСТЬ НА ПІДДОНІ
<input type="checkbox"/> безбарвний	1 л	банка метал	10 шт.	550 шт.
	5 л	банка метал	6 шт.	150 шт.





УНІВЕРСАЛЬНИЙ РОЗЧИННИК

ROZ-UN-AN...



ВЛАСТИВОСТІ

Форма випуску - рідкий засіб.

СФЕРА ЗАСТОСУВАННЯ

Призначений для розбавлення лаків і фарб, а також для очищення інструментів.



ЛОГІСТИЧНА ІНФОРМАЦІЯ

КОЛІР	ОБ'ЄМ	ТИП УПАКОВКИ	ГРУПОВА УПАКОВКА	КІЛЬКІСТЬ НА ПІДДОНІ
<input type="checkbox"/> безбарвний	0,5 л	пляшка (PE)	20 шт.	1260 шт.
	5 л	каністра (PE)	1 шт.	108 шт.
	200 л	Бочка (PE)	6 шт.	150 шт.

НІТРОРОЗЧИННИК

ROZ-NI...



ВЛАСТИВОСТІ

Форма випуску - рідкий засіб.

СФЕРА ЗАСТОСУВАННЯ

Призначений для розбавлення фталатів - пластифікаторів, що входять до складу фарб і лаків, наприклад, матеріалів на основі нітроцелюлози, до рівня робочої в'язкості, а також може використовуватися як змивка для лаку.



ЛОГІСТИЧНА ІНФОРМАЦІЯ

КОЛІР	ОБ'ЄМ	ТИП УПАКОВКИ	ГРУПОВА УПАКОВКА	КІЛЬКІСТЬ НА ПІДДОНІ
<input type="checkbox"/> безбарвний	0,5 л	пляшка (PE)	20 шт.	1260 шт.
	5 л	каністра (PE)	1 шт.	108 шт.
	200 л	Бочка (PE)	6 шт.	150 шт.

ХЛОРКАУЧУКОВИЙ РОЗЧИННИК

ROZ-CH...



ВЛАСТИВОСТІ

Форма випуску - рідкий засіб.

СФЕРА ЗАСТОСУВАННЯ

Призначений для розбавлення хлоркаучукових, асфальтових лаків і фарб, а також для очищення інструментів.



ЛОГІСТИЧНА ІНФОРМАЦІЯ

КОЛІР	ОБ'ЄМ	ТИП УПАКОВКИ	ГРУПОВА УПАКОВКА	КІЛЬКІСТЬ НА ПІДДОНІ
<input type="checkbox"/> безбарвний	0,5 л	пляшка (PE)	20 шт.	1260 шт.
	5 л	каністра (PE)	1 шт.	108 шт.
	200 л	Бочка (PE)	6 шт.	150 шт.

КАРБАМІДНИЙ РОЗЧИННИК

ROZ-KARB...



ВЛАСТИВОСТІ

Форма випуску - рідкий засіб.

СФЕРА ЗАСТОСУВАННЯ

Призначений для розбавлення фарб і лаків на карбамідній основі, а також для очищення інструментів.



ЛОГІСТИЧНА ІНФОРМАЦІЯ

КОЛІР	ОБ'ЄМ	ТИП УПАКОВКИ	ГРУПОВА УПАКОВКА	КІЛЬКІСТЬ НА ПІДДОНІ
<input type="checkbox"/> безбарвний	0,5 л	пляшка (PE)	20 шт.	1260 шт.
	5 л	каністра (PE)	1 шт.	108 шт.
	200 л	Бочка (PE)	6 шт.	150 шт.

ФТАЛЕВИЙ РОЗЧИННИК

ROZ-FTA...



ВЛАСТИВОСТІ

Форма випуску - рідкий засіб.

СФЕРА ЗАСТОСУВАННЯ

Призначений для розбавлення фталатів-пластифікаторів, фталевих, олійних і бітумних матеріалів, а також для очищення інструментів.



ЛОГІСТИЧНА ІНФОРМАЦІЯ

КОЛІР	ОБ'ЄМ	ТИП УПАКОВКИ	ГРУПОВА УПАКОВКА	КІЛЬКІСТЬ НА ПІДДОНІ
<input type="checkbox"/> безбарвний	0,5 л	пляшка (PE)	20 шт.	1260 шт.
	5 л	каністра (PE)	1 шт.	108 шт.
	200 л	Бочка (PE)	6 шт.	150 шт.

ЛАКОВИЙ РОЗЧИННИК

ROZ-L...



ВЛАСТИВОСТІ

Форма випуску - рідкий засіб.

СФЕРА ЗАСТОСУВАННЯ

Призначений для розбавлення лакових, олійних та асфальтних фарб, очищення інструментів.



ЛОГІСТИЧНА ІНФОРМАЦІЯ

КОЛІР	ОБ'ЄМ	ТИП УПАКОВКИ	ГРУПОВА УПАКОВКА	КІЛЬКІСТЬ НА ПІДДОНІ
<input type="checkbox"/> безбарвний	0,5 л	пляшка (PE)	20 шт.	1260 шт.
	5 л	каністра (PE)	1 шт.	108 шт.
	200 л	Бочка (PE)	6 шт.	150 шт.

ЕКСТРАКЦІЙНИЙ РОЗЧИННИК

ROZ-BE...



ВЛАСТИВОСТІ

Форма випуску - рідкий засіб.

СФЕРА ЗАСТОСУВАННЯ

Призначений для розбавлення фталатів - пластифікаторів, фталевих, олійних фарб, а також для знежирення поверхонь.



ЛОГІСТИЧНА ІНФОРМАЦІЯ

КОЛІР	ОБ'ЄМ	ТИП УПАКОВКИ	ГРУПОВА УПАКОВКА	КІЛЬКІСТЬ НА ПІДДОНІ
<input type="checkbox"/> безбарвний	0,5 л	пляшка (PE)	20 шт.	1260 шт.
	5 л	каністра (PE)	1 шт.	108 шт.
	200 л	Бочка (PE)	6 шт.	150 шт.

РОЗЧИННИК АЦЕТОН

ROZ-AC...



ВЛАСТИВОСТІ

Форма випуску - рідкий засіб.

СФЕРА ЗАСТОСУВАННЯ

Призначений для знежирення поверхонь перед фарбуванням, використовується як розчинник виробів на основі нітроцелюлози, жирів, воску, а також для очищення інструментів після фарбування.



ЛОГІСТИЧНА ІНФОРМАЦІЯ

КОЛІР	ОБ'ЄМ	ТИП УПАКОВКИ	ГРУПОВА УПАКОВКА	КІЛЬКІСТЬ НА ПІДДОНІ
<input type="checkbox"/> безбарвний	0,5 л	пляшка (PE)	20 шт.	1260 шт.
	5 л	каністра (PE)	1 шт.	108 шт.
	200 л	Бочка (PE)	6 шт.	150 шт.





СПИРТОВИЙ РОЗЧИННИК ДЕНАТУРАТ

ROZ-D-...



ВЛАСТИВОСТІ

Форма випуску - рідкий засіб.

СФЕРА ЗАСТОСУВАННЯ

Призначений для використання у якості очисника для фарб, клеїв та інших аналогічних речовин. Використовується для знежирення поверхонь.

ЛОГІСТИЧНА ІНФОРМАЦІЯ

КОЛІР	ОБ'ЄМ	ТИП УПАКОВКИ	ГРУПОВА УПАКОВКА	КІЛЬКІСТЬ НА ПІДДОНІ
<input type="checkbox"/> безбарвний	0,5 л	пляшка (PE)	20 шт.	1260 шт.
	5 л	каністра (PE)	1 шт.	108 шт.
	200 л	Бочка (PE)	6 шт.	150 шт.

РОЗЧИННИК "ГАС"

ROZ-NF-...



ВЛАСТИВОСТІ

Форма випуску - рідкий засіб.

СФЕРА ЗАСТОСУВАННЯ

Призначений для використання в господарських цілях у якості засобу для видалення жирів і мастил з металевих поверхонь.

ЛОГІСТИЧНА ІНФОРМАЦІЯ

КОЛІР	ОБ'ЄМ	ТИП УПАКОВКИ	ГРУПОВА УПАКОВКА	КІЛЬКІСТЬ НА ПІДДОНІ
<input type="checkbox"/> безбарвний	0,5 л	пляшка (PE)	20 шт.	1260 шт.
	5 л	каністра (PE)	1 шт.	108 шт.
	200 л	Бочка (PE)	6 шт.	150 шт.

ТОЛУОЛ

ROZ-TO-050



ВЛАСТИВОСТІ

Форма випуску - рідкий засіб.

СФЕРА ЗАСТОСУВАННЯ

Призначений для розбавлення органічних, каучукових матеріалів, фарб.

ЛОГІСТИЧНА ІНФОРМАЦІЯ

КОЛІР	ОБ'ЄМ	ТИП УПАКОВКИ	ГРУПОВА УПАКОВКА	КІЛЬКІСТЬ НА ПІДДОНІ
<input type="checkbox"/> безбарвний	0,5 л	пляшка (PE)	20 шт.	1260 шт.
	5 л	каністра (PE)	1 шт.	108 шт.

КСИЛОЛ

ROZ-KS-...



ВЛАСТИВОСТІ

Форма випуску - рідкий засіб.

СФЕРА ЗАСТОСУВАННЯ

Призначений для виготовлення фарб, використовується як розчинник для олій, воску, смол, жирів.

ЛОГІСТИЧНА ІНФОРМАЦІЯ

КОЛІР	ОБ'ЄМ	ТИП УПАКОВКИ	ГРУПОВА УПАКОВКА	КІЛЬКІСТЬ НА ПІДДОНІ
<input type="checkbox"/> безбарвний	0,5 л	пляшка (PE)	20 шт.	1260 шт.
	5 л	каністра (PE)	1 шт.	108 шт.

BOSMANпрофесійна серія,
доступна кожномусиліконові герметики | піни |
засоби для просочення деревини | клеї

РОЗЧИННИКИ / КЛЕЇ НА ВОДНІЙ ОСНОВІ І НА ОСНОВІ РОЗЧИННИКІВ

НІТРОРОЗЧИННИК RC01

ROZ-RC-01...

**ВЛАСТИВОСТІ**

Форма випуску - рідкий засіб.

СФЕРА ЗАСТОСУВАННЯ

Призначений для розбавлення фталатів - пластифікаторів, що входять до складу фарб і лаків.

ЛОГІСТИЧНА ІНФОРМАЦІЯ

КОЛІР	ОБ'ЄМ	ТИП УПАКОВКИ	ГРУПОВА УПАКОВКА	КІЛЬКІСТЬ НА ПІДДОНІ
<input type="checkbox"/> безбарвний	0,5 л	пляшка (PE)	20 шт.	1260 шт.
	5 л	каністра (PE)	1 шт.	108 шт.
	200 л	Бочка (PE)	6 шт.	150 шт.

ЕКСТРАКЦІЙНИЙ ЧИСТИЙ БЕНЗИН

ROZ-BE...

**ВЛАСТИВОСТІ**

Форма випуску - рідкий засіб.

СФЕРА ЗАСТОСУВАННЯ

Призначений для використання в господарських цілях у якості засобу для видалення жирів і мастил з металевих поверхонь.

ЛОГІСТИЧНА ІНФОРМАЦІЯ

КОЛІР	ОБ'ЄМ	ТИП УПАКОВКИ	ГРУПОВА УПАКОВКА	КІЛЬКІСТЬ НА ПІДДОНІ
<input type="checkbox"/> безбарвний	0,5 л	пляшка (PE)	20 шт.	1260 шт.
	5 л	каністра (PE)	1 шт.	108 шт.
	200 л	Бочка (PE)	6 шт.	150 шт.

**КЛЕЇ
НА ВОДНІЙ ОСНОВІ І НА ОСНОВІ РОЗЧИННИКІВ****ВИСОКИЙ ВИХІД
НАДМІЦНІ****КЛЕЙ WICOL BOSMAN**

KLB-VI...

**СФЕРА ЗАСТОСУВАННЯ**

Клей Wicol BOSMAN призначений для склеювання деревини і пиломатеріалів. Забезпечує міцне, жорстке з'єднання. Клей типу wicol характеризується дуже високою адгезією до деревини і пробки. Склеює ці матеріали між собою у різних комбінаціях. Підходить також для столярних робіт, а також для аматорських ручних робіт і ремонтів.

ЛОГІСТИЧНА ІНФОРМАЦІЯ

КОЛІР	ОБ'ЄМ	ТИП УПАКОВКИ	ГРУПОВА УПАКОВКА	КІЛЬКІСТЬ НА ПІДДОНІ
<input type="checkbox"/> білий	50 г	туба	30 шт.	
	0,2 кг	пляшка (PE)	15 шт.	540 шт.
	1 кг	Бочка (PE)	12 шт.	480 шт.
	5 кг	Бочка (PE)	1 шт.	108 шт.





КЛЕЙ ДЛЯ ДЕРЕВИНИ І ПІДЛОГОВИХ ПАНЕЛЕЙ КЛАСУ D3

KLB-DR-D3-050



ВЛАСТИВОСТІ

Після висихання утворює міцний і безбарвний шов. Не розтікається. Не містить розчинників. Клас стійкості 3d.

СФЕРА ЗАСТОСУВАННЯ

Клей для деревини і підлогових панелей- D3 призначений для приклеювання деревини, столярних виробів, панелей, фанери, пробки, плит, багатошарових пластиків, повсті, тканин.



ЛОГІСТИЧНА ІНФОРМАЦІЯ

КОЛІР	ОБ'ЄМ	ТИП УПАКОВКИ	ГРУПОВА УПАКОВКА	КІЛЬКІСТЬ НА ПІДДОНІ
<input type="checkbox"/> білий	0,5 л	пляшка (PE)	12 шт.	480 шт.

КЛЕЙ ДЛЯ ПІНОПОЛІСТИРОЛУ І ПРОБКИ BOSMAN

KLB-STK...



СФЕРА ЗАСТОСУВАННЯ

Клей для пінополістиролу і пробки BOSMAN використовується для приклеювання усередині приміщень різного типу елементів оснащення, виготовлених з пінополістиролу, таких як: пінополістирольні плити і панелі, касетони, тепловідбивні екрани для радіаторів, кутові кріплення, плінтуси і ін. до таких поверхонь, як: бетон, гіпс, гіпсокартонні плити, деревина, оштукатурені поверхні та ін.



ЛОГІСТИЧНА ІНФОРМАЦІЯ

КОЛІР	ОБ'ЄМ	ТИП УПАКОВКИ	ГРУПОВА УПАКОВКА	КІЛЬКІСТЬ НА ПІДДОНІ
<input type="checkbox"/> білий	1,4 кг	відерце	8 шт.	480 шт.
	4 кг	відерце	8 шт.	108 шт.

УНІВЕРСАЛЬНИЙ ПОЛІМЕРНИЙ КЛЕЙ BOSMAN

KLB-UN...



СФЕРА ЗАСТОСУВАННЯ

Полімерний універсальний клей BOSMAN використовується для приклеювання (ремонт) глазурованих виробів, паркету, паркетної мозаїки, касетонів з пінополістиролу, деревини і пиломатеріалів, тепловідбивних пінополістирольних екранів, що встановлюються за радіаторами опалення, поліетиленових плиток до будь-яких гладких поверхонь, таких як: бетон, гіпсові плити, штукатурка, дерев'яні, деревностружкові, деревноволокністі плити, плити з костріці.



ЛОГІСТИЧНА ІНФОРМАЦІЯ

КОЛІР	ОБ'ЄМ	ТИП УПАКОВКИ	ГРУПОВА УПАКОВКА	КІЛЬКІСТЬ НА ПІДДОНІ
<input type="checkbox"/> безбарвний	450 г	пляшка (PE)	24 шт.	480 шт.
	900 г	пляшка (PE)	12 шт.	480 шт.

BOSMAN®

професійна серія,
доступна кожному

силіконові герметики | піни | засоби для просочення деревини | клеї

З НАМИ НАБАГАТО ЛЕГШЕ БУДУВАТИ ТА РОБИТИ РЕМОНТИ



BOSMAN[®]професійна серія,
доступна кожномусиліконові герметики | піни |
засоби для просочення деревини | клеї

КЛЕЇ НА ОСНОВІ РОЗЧИННИКІВ / БІТУМНІ МАСИ

КЛЕЙ БУТАПРЕН А BOSMAN

KLA-BT-004

**ВЛАСТИВОСТІ**

Легкий бензин, оброблений воднем (нафта), ацетон;

СФЕРА ЗАСТОСУВАННЯ

Клей типу БУТАПРЕН на основі каучуку призначений, головним чином, для взуттєвої промисловості і склеювання натуральної шкіри, гуми і тканин. Також використовується для склеювання деревини, картону, повсті і деяких видів полімерних матеріалів. Після висихання утворює еластичний і міцний шов.

Температура приклеювання від 18°C до 25°C.

**ЛОГІСТИЧНА ІНФОРМАЦІЯ**

КОЛІР	ОБ'ЄМ	ТИП УПАКОВКИ	ГРУПОВА УПАКОВКА	КІЛЬКІСТЬ НА ПІДДОНІ
коричневий	40 мл	туба	100 шт.	

КЛЕЙ ДЛЯ ВЗУТТЯ BOSMAN

KLA-SZ-040

**ВЛАСТИВОСТІ**

Поліуретановий, надшвидкий, прозорий клей, що не вимагає температурної активації, не залишає плям на склеюваних матеріалах, еластичний і стійкий до старіння.

СФЕРА ЗАСТОСУВАННЯ

Для склеювання натуральної і штучної шкіри, поліуретану, ПВХ, гуми, каучуку, стирогуми, металу, скла, повсті, деревини.

**ЛОГІСТИЧНА ІНФОРМАЦІЯ**

КОЛІР	ОБ'ЄМ	ТИП УПАКОВКИ	ГРУПОВА УПАКОВКА	КІЛЬКІСТЬ НА ПІДДОНІ
прозорий	47 мл	туба	84 шт.	

**БІТУМНІ
МАСИ
ГІДРОІЗОЛЯЦІЯ****СТАБІЛЬНА ЕЛАСТИЧНІСТЬ
ВИСОКА АДГЕЗІЯ
ВОЛОГОСТІЙКІСТЬ****ІН**[®]

ІНСТИТУТ БУДІВЕЛЬНИХ ТЕХНОЛОГІЙ





МЕГАБІТУМ DYSPERBIT

MEG-DYSPE...

Лето



ВЛАСТИВОСТІ

Для нанесення на сухі і мокрі поверхні. Не стікає з вертикальних поверхонь (до 120°C). Зберігає постійну еластичність. Висока механічна стійкість.

СФЕРА ЗАСТОСУВАННЯ

Призначений для влаштування гідроізоляції, оновлення і консервації бітумних покрівельних покриттів, безшовної покрівлі, армованої технічними тканинами, а також для безшовних покрівельних покриттів на основі одношарового руберойду, легкої ізоляції фундаментів, ізоляції підлог в підвалах, гаражах, на терасах і балконах.



ЛОГІСТИЧНА ІНФОРМАЦІЯ

КОЛІР	ОБ'ЄМ	ТИП УПАКОВКИ	ГРУПОВА УПАКОВКА	КІЛЬКІСТЬ НА ПІДДОНІ
■ чорний	10 кг	відерце	1 шт.	55 шт.
	20 кг	відерце	1 шт.	33 шт.

МЕГАБІТУМ DYSPERBIT ЗИМОВИЙ

MEG-DYSPE...

Зима



ВЛАСТИВОСТІ

Для нанесення на сухі і мокрі поверхні. Не стікає з вертикальних поверхонь. Зберігає постійну еластичність. Висока механічна стійкість.

СФЕРА ЗАСТОСУВАННЯ

Призначений для влаштування гідроізоляції, оновлення і консервації бітумних покрівельних покриттів, безшовної покрівлі, армованої технічними тканинами, а також для безшовних покрівельних покриттів на основі з одного шару руберойду, легкої ізоляції фундаментів, ізоляції підлог в підвалах, гаражах, на терасах і балконах.



ЛОГІСТИЧНА ІНФОРМАЦІЯ

КОЛІР	ОБ'ЄМ	ТИП УПАКОВКИ	ГРУПОВА УПАКОВКА	КІЛЬКІСТЬ НА ПІДДОНІ
■ чорний	20 кг	відерце	1 шт.	33 шт.

МЕГАБІТУМ ҐРУНТОВКА НА ОСНОВІ РОЗЧИННИКІВ

MEG-GRUNT...



ВЛАСТИВОСТІ

Ґрунтовка глибокого проникнення на основі розчинників, легко модифікується синтетичним каучуком, призначена для застосування на сухих і вологих поверхнях, постійно еластична, нівелює мікротріщини в поверхнях. Стійка до дії води, слабких кислот і лугів.

СФЕРА ЗАСТОСУВАННЯ

Використовується для ґрунтування бетонних і бітумних поверхонь. Ґрунтовка використовується перед нанесенням гідроізоляційних покриттів на основі розчинників, а також перед укладанням термонаплавного руберойду. Легка вологозахисна гідроізоляція.



ЛОГІСТИЧНА ІНФОРМАЦІЯ

КОЛІР	ОБ'ЄМ	ТИП УПАКОВКИ	ГРУПОВА УПАКОВКА	КІЛЬКІСТЬ НА ПІДДОНІ
■ чорний	9 кг	відерце	1 шт.	55 шт.
	18 кг	відерце	1 шт.	33 шт.

МЕГАБІТУМ МАСТИКА ДЛЯ ХОЛОДНОГО НАНЕСЕННЯ

MEG-LEPIK...



ВЛАСТИВОСТІ

Модифікована синтетичним каучуком, з додаванням хімічних сполук, що покращують адгезію до різних поверхонь. Для нанесення на сухі і вологі поверхні. Еластична і стійка до дії води, слабких кислот, лугів та агресивних речовин, що містяться у ґрунті. Містить розчинник.

СФЕРА ЗАСТОСУВАННЯ

Призначена для приклеювання руберойду і легкої гідроізоляції (вологостійка). Для приклеювання руберойду до основи, а також склеювання шарів руберойду між собою у багатшарових покриттях. Для легкої гідроізоляції фундаментів.



ЛОГІСТИЧНА ІНФОРМАЦІЯ

КОЛІР	ОБ'ЄМ	ТИП УПАКОВКИ	ГРУПОВА УПАКОВКА	КІЛЬКІСТЬ НА ПІДДОНІ
■ чорний	10 кг	відерце	1 шт.	55 шт.
	19 кг	відерце	1 шт.	33 шт.

МЕГАБІТУМ ПОКРИВНА МАСА

MEG-MAS-P-...



ВЛАСТИВОСТІ

З середнім ступенем модифікації синтетичним каучуком (стабільно еластичне покриття, міцно зв'язане з поверхнею), з додаванням смол і хімічних сполук, що покращують адгезію до різних поверхонь. Для нанесення на сухі і вологі поверхні. Компенсує незначні деформації (роботу) поверхні та мікротріщини. Максимально стійка до вологи, слабких кислот і лугів. Містить органічний розчинник.

СФЕРА ЗАСТОСУВАННЯ

Використовується для виконання гідроізоляції середньої стійкості. Для оновлення і ремонту покрівельних покриттів, виконаних з руберойду. Для безшовної гідроізоляції покрівлі на шарі руберойду. Для виконання середнього класу ізоляції підземних частин будівель. Для багатшарових пластиків (у т.ч. армованих технічними волокнами), які використовуються для герметизації днів резервуарів для технічної води.

ЛОГІСТИЧНА ІНФОРМАЦІЯ

КОЛІР	ОБ'ЄМ	ТИП УПАКОВКИ	ГРУПОВА УПАКОВКА	КІЛЬКІСТЬ НА ПІДДОНІ
■ чорний	10 кг	відерце	1 шт.	55 шт.
	19 кг	відерце	1 шт.	27-33 шт.

МЕГАБІТУМ STYRBIT

MEG-STYRB-...



ВЛАСТИВОСТІ

Високомодифікована синтетичним каучуком маса з додаванням смол і хімічних речовин, що підвищують адгезію пінополістиролу до поверхонь з бітуму, бетону і металевих листів. Для нанесення на сухі і вологі поверхні. Високі еластично-пластичні властивості. Максимально стійкий до дії води, слабких кислот, лугів. Містить органічний розчинник, безпечний для пінополістиролу.

СФЕРА ЗАСТОСУВАННЯ

Використовується для приклеювання пінополістирольних плит і руберойду. Для всесезонного приклеювання пінополістирольних і багатшарових теплоізоляційних плит (руберойд, ламінований пінополістиролом) до бетону, бітумних поверхонь, металевих листів. Для приклеювання руберойду до бетону і склеювання шарів руберойду між собою.

ЛОГІСТИЧНА ІНФОРМАЦІЯ

КОЛІР	ОБ'ЄМ	ТИП УПАКОВКИ	ГРУПОВА УПАКОВКА	КІЛЬКІСТЬ НА ПІДДОНІ
■ чорний	10 кг	відерце	1 шт.	55 шт.
	20 кг	відерце	1 шт.	33 шт.

МЕГАБІТУМ ПОКРИВЛЬНА ШПАКЛІВКА

MEG-SZPACH



ВЛАСТИВОСТІ

Високомодифікована синтетичним каучуком, армована волокнами. Максимальна стійкість до води і речовин, що містяться у ґрунті. Для зовнішнього застосування.

СФЕРА ЗАСТОСУВАННЯ

Призначена для виконання покрівельних ремонтів і гідроізоляції у будівництвах. Для закриття порів, місць протікання і нівелювання дефектів у старих покрівельних покриттях. Герметизація металевих елементів покрівлі та їх ремонт. Для вирівнювання поверхні. Для створення еластично-пластичних безшовних гідроізоляційних покриттів підземних частин будівель (резервуари для води з бетонною притиснутою плиткою).

ЛОГІСТИЧНА ІНФОРМАЦІЯ

КОЛІР	ОБ'ЄМ	ТИП УПАКОВКИ	ГРУПОВА УПАКОВКА	КІЛЬКІСТЬ НА ПІДДОНІ
■ чорний	1 кг	відерце	1 шт.	378 шт.
	5 кг	відерце	1 шт.	88 шт.

МЕГАБІТУМ 2K ДВОКОМПОНЕНТНА СУМІШ ДЛЯ ГЕРМЕТИЗАЦІЇ ГІДРОІЗОЛЯЦІЯ БАЛКОНІВ І ТЕРАС

MEG-2K-10KG



ВЛАСТИВОСТІ

Двокомпонентний герметик з високою водонепроникністю і адгезією до поверхні, а також високою стійкістю до дії атмосферних факторів. Може використовуватися у місцях контакту з пінополістиролом.

СФЕРА ЗАСТОСУВАННЯ

Ізоляція під керамічне облицювання для зовнішнього застосування: на балконах, терасах, а також для внутрішніх робіт: в туалетах, ванних кімнатах, пральнях, кухнях, підвалах, мийках. Забезпечує гідроізоляцію фундаментних стін, підвалів, а також цоколів.

ЛОГІСТИЧНА ІНФОРМАЦІЯ

КОЛІР	ОБ'ЄМ	ТИП УПАКОВКИ	ГРУПОВА УПАКОВКА	КІЛЬКІСТЬ НА ПІДДОНІ
■ сірий	10 кг	відерце	1 шт.	55 шт.





МЕГАБІТУМ ГІДРОІЗОЛЯЦІЯ- AQUA STOP FOR USE EXTREME

MEG-WODA-STOP



ВЛАСТИВОСТІ

Пластична бітумна маса у вигляді пасти, високомодифікована синтетичним каучуком. Містить армуючі волокна і хімічні речовини, що дозволяють використовувати її не лише на сухих, але і на мокрих поверхнях, витісняє воду. Покриття, утворене масою МЕГАБІТУМ ГІДРОІЗОЛЯЦІЯ - AQUA STOP, характеризується високою пластичністю й еластичністю, здатне нівелювати навіть значні деформації основи, гідрофобне. Можна використовуватися у місцях стикування з пінополістиролом.

СФЕРА ЗАСТОСУВАННЯ

МЕГАБІТУМ ГІДРОІЗОЛЯЦІЯ AQUA STOP використовується для екстрених ремонтів ушкоджень, герметизації течі.



ЛОГІСТИЧНА ІНФОРМАЦІЯ

КОЛІР	ОБ'ЄМ	ТИП УПАКОВКИ	ГРУПОВА УПАКОВКА	КІЛЬКІСТЬ НА ПІДДОНІ
■ чорний	1 кг	банка	12 шт.	385 шт.

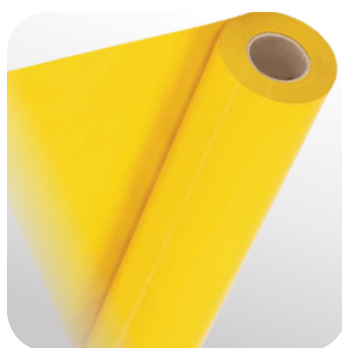
БУДІВЕЛЬНІ ІЗОЛЯЦІЙНІ ПЛІВКИ

ЕЛАСТИЧНІ
НАДМІЦНІ
ВОДОСТІЙКІ



ПАРОІЗОЛЯЦІЙНА БУДІВЕЛЬНА ПЛІВКА

FOL-BUDOW-5



СФЕРА ЗАСТОСУВАННЯ

Призначена для виконання паронепроникної ізоляції конструкцій дахів, стін, перекриттів. Є необхідним захистом даху від дії вологи. Її роль полягає у створенні бар'єру для водяної пари, що діє на теплоізоляцію зсередини приміщень. Характеризується високою паронепроникністю, довговічністю, а також стійкістю до утворення тріщин. Разом з мінеральною ватою і паронепроникною мембраною утворює герметичну покрівельну систему. Окрім цього, пароізоляційна плівка може використовуватися як відмінний гідроізоляційний шар для укладання підлогових покриттів, підлог, стяжок та ін.

ЛОГІСТИЧНА ІНФОРМАЦІЯ

КОЛІР	ШИРИНА X ДОВЖИНА м	ТОВЩИНА мм	ГРУПОВА УПАКОВКА	КІЛЬКІСТЬ НА ПІДДОНІ
■ жовтий	2 x 50	0,20	рулон	100 шт.

БУДІВЕЛЬНА ІЗОЛЯЦІЙНА ПЛІВКА

FOL-BUDOW-...



СФЕРА ЗАСТОСУВАННЯ

Призначена для виконання гідроізоляційного шару під підлогове покриття, підлогу або стяжку. Забезпечує ідеальний захист теплоізоляції і звукоізоляції, застосованих у конструкції підлог, від дії вологи. Завдяки своїм властивостям, а також ширині, може використовуватися в усіх ремонтно-будівельних роботах в якості гідроізоляційного шару, пило- і вітрозахисту та ін. Застосовується також для тимчасового захисту скілів даху, а також при закритті фасадів або віконних столярних елементів під час облицювальних робіт.

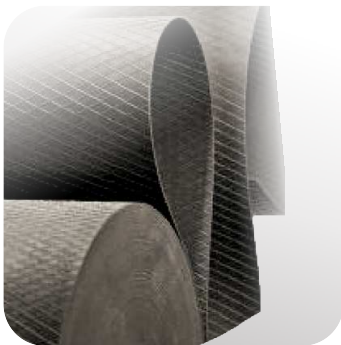
ЛОГІСТИЧНА ІНФОРМАЦІЯ

КОЛІР	ШИРИНА X ДОВЖИНА	ТОВЩИНА	ГРУПОВА УПАКОВКА	КІЛЬКІСТЬ НА ПІДДОНІ
■ чорний	4 x 25 / 5 x 20	200 і 300	1 шт.	100 шт.
	6 x 33	200 і 300	1 шт.	100 шт.



ІЗОЛЯЦІЯ ДЛЯ ГОРИЗОНТАЛЬНИХ ПОВЕРХОНЬ ФУНДАМЕНТІВ

FOL-POZ...



СФЕРА ЗАСТОСУВАННЯ

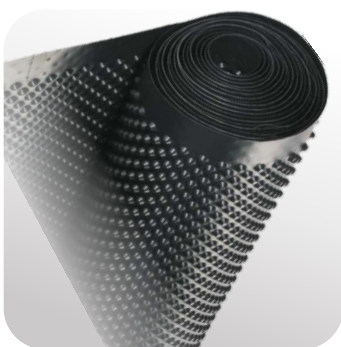
Призначена для виконання горизонтальної ізоляції фундаментів. Захищає внутрішні та зовнішні стіни будівель від капілярної вологи, тобто запобігає проникненню вологи з ґрунту. Ізоляція для горизонтальних поверхонь фундаментів застосовується при будівництві об'єктів навіть в найбільш складних умовах. Завдяки високій водонепроникності, а також паропроникності ізоляції, виконаної з РЕ, які у декілька разів перевищують параметри традиційних ПВХ, горизонтальна ізоляція фундаментів чудово підходить для застосування у складних гідрологічних умовах. Її укладання можна виконувати при температурі - 25°C, оскільки вона не втрачає еластичності і є істотно легшою ніж ПВХ-ізоляція при однаковій товщині. Виготовляється з поліетилену найвищої якості, що має спеціально підібрані максимальні захисні параметри, при одночасному забезпеченні легкості установки у будь-яких умовах. Відповідна еластичність плівки є особливо цінною при її укладанні в кутових зонах та інших місцях, що вимагають виконання згинів, без пошкодження її пошкодження. На відміну від традиційних методів ізоляції, наша плівка випускається з будь-якою шириною, що відповідає стандартним розмірам зовнішніх та внутрішніх стін і фундаментів. Правильно укладена плівка для горизонтальної ізоляції не вимагає додаткового приклеювання або спаявання у місцях її з'єднання. Тиску стіни вистачає для забезпечення необхідної ізоляції, що забезпечується вулканізацією плівки.

ЛОГІСТИЧНА ІНФОРМАЦІЯ

КОЛІР	ШИРИНА м	ДОВЖИНА м	ТОВЩИНА мм	ГРАМАТУРА	ГРУПОВА УПАКОВКА	КІЛЬКІСТЬ НА ПІДДОНІ
■ чорний	0,25	50	±1,0	700 г/м ²	1 шт.	180 шт.
	0,365	50	±1,0	700 г/м ²	1 шт.	180 шт.
	0,4	50	±1,0	700 г/м ²	1 шт.	180 шт.

ПРОФІЛЬОВАНА МЕМБРАНА ІЗОЛЯЦІЯ ДЛЯ ВЕРТИКАЛЬНИХ ПОВЕРХОНЬ ФУНДАМЕНТІВ

FOLIA-KUBEL...



СФЕРА ЗАСТОСУВАННЯ

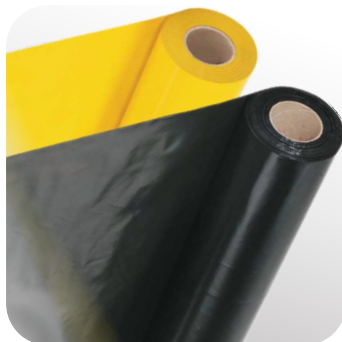
Призначена для виконання вертикальної ізоляції фундаментів, стін, перекриттів, безпосередньо дотичних до основи. Завдяки застосуванню профілювання, забезпечується повітряний проміжок між конструкцією будівлі й ізоляцією. Цей проміжок забезпечує хороше відведення води і водяної пари, запобігаючи надмірній сирості і створенню гідростатичного тиску в місцях, що піддаються дії вологи. Окрім цього, профілювання запобігає зміцненню ізоляції у результаті осідання ґрунту. Ця мембрана додатково може бути використана для ізоляції терас, перекриттів, підлогових покриттів, герметизації водовідвідних каналів, а також у якості шару, що відводить воду в конструкції зелених дахів.

ЛОГІСТИЧНА ІНФОРМАЦІЯ

КОЛІР	ШИРИНА м	ДОВЖИНА м	ТОВЩИНА мм	ГРАМАТУРА	ГРУПОВА УПАКОВКА	КІЛЬКІСТЬ НА ПІДДОНІ
■ чорний	1	20	400 г/м ²	8	1 шт.	48 шт.
	1,5	20	400 г/м ²	8	1 шт.	24 шт.

ЗАХИСНІ БУДІВЕЛЬНІ ПЛІВКИ

FOL-BUDOW...



СФЕРА ЗАСТОСУВАННЯ

Призначена для захисту будівельних матеріалів та інструментів, віконних столярних виробів, перекриттів, фундаментів, фасадів та інших поверхонь, що піддаються дії вологи, пилу, бруду, УФ-випромінення. Захисну плівку слід укладати на шарі, схильному до забруднень (ушкоджень), уникаючи контакту поверхні, що захищається, із зовнішніми факторами. Необхідно стежити, щоб плівка не укладалася на елементи, які можуть її пошкодити.

ЛОГІСТИЧНА ІНФОРМАЦІЯ ТИП 200 і 300

КОЛІР	ШИРИНА м	ДОВЖИНА м	ГРУПОВА УПАКОВКА	КІЛЬКІСТЬ НА ПІДДОНІ
■ чорний				
■ графітовий				
	4	25	1 шт.	
	5	33	1 шт.	
	6	50	1 шт.	

ЛОГІСТИЧНА ІНФОРМАЦІЯ ТИП 200

КОЛІР	ШИРИНА м	ДОВЖИНА м	ГРУПОВА УПАКОВКА	КІЛЬКІСТЬ НА ПІДДОНІ
■ жовтий	2	50	1 шт.	

САМОКЛЕЮЧА ПЛІВКА ЗАХИСНА ПРОТИКОВЗКА

FOL-SAMOPRZYL



СФЕРА ЗАСТОСУВАННЯ

Захищає шибви у вікнах, вікна, двері, підлогу, панелі, паркет, сходи, перила, балюстради і ін. від руйнування і механічного ушкодження під час штукатурних, малярних, облицювальних і інших ремонтно-будівельних робіт (гіпсові фінішні шпаклівки, стукко та ін.)

ЛОГІСТИЧНА ІНФОРМАЦІЯ

KOLOR	ШИРИНА	ДОВЖИНА	ТИП УПАКОВКИ	ГРУПОВА УПАКОВКА	КІЛЬКІСТЬ НА ПІДДОНІ
■ синій	500 мм	50 м.пог.	рулон	6 шт.	300 шт.





ЛИСТОВА ФОЛЬГА - дуже міцна



FOL-...



СФЕРА ЗАСТОСУВАННЯ

ЛИСТОВА ФОЛЬГА XXL ідеально підходить до покриття гаражів, дахів, терас, сіна, дерев на зиму, сільськогосподарського обладнання, басейнів і т.ін.

ЛОГІСТИЧНА ІНФОРМАЦІЯ

КОЛІР	ШИРИНА	ТОВЩИНА	ГРУПОВА УПАКОВКА	КІЛЬКІСТЬ НА ПІДДОНІ
■ чорний		Простирadlo XXL	10 шт.	

МАЛЯРНІ ПЛІВКИ ТОНКА, ТОВСТА, ЕКСТРАТОВСТА



FOL-O...



СФЕРА ЗАСТОСУВАННЯ

Малярна плівка призначена для захисту поверхонь від фарби, пилу, а також вологи. Її можна використовувати під час будь-якого виду робіт у будинку, в гаражі або складських приміщеннях.

ЛОГІСТИЧНА ІНФОРМАЦІЯ

КОЛІР	ШИРИНА	ТОВЩИНА	ГРУПОВА УПАКОВКА	КІЛЬКІСТЬ НА ПІДДОНІ
<input type="checkbox"/> прозорий		ТОНКА	50 шт.	
		ТОВСТА	20 шт.	
		ЕКСТРАТОВСТА	10 шт.	

BOSMAN ПРАЙМЕР-КЛЕЙ КОНТАКТНИЙ В СПРЕЮ

KLB-PRIMER-500ML



СФЕРА ЗАСТОСУВАННЯ

ПРАЙМЕР-КЛЕЙ КОНТАКТНИЙ призначений для пароізоляційних плівок, будівельних плівок, покрівельних мембран, теплих монтажних стрічок - це універсальний продукт в спрею, який ідеально склеює бетон, цеглу, метал, камінь, пробку, фольгу, кераміку, дерево, гуму, жорсткий пластик, скло, поліетилен, а також обшивні губки, мінеральна вата, картон або тканини. Він ідеально поєднує в собі дуже широкий спектр матеріалів, тому добре підходить для всіх ремонтних, будівельних і монтажних робіт, а також як клей для пароізоляційної плівки. Великою перевагою клею є те, що при нанесенні клею на одну зі склеюваних поверхонь елемент можна поправити, відірвати або перемістити приблизно за 10 хвилин. Поверхня, від якої ми відірвали елемент, на цей момент ще чиста! Клей не дуже вбирає, що гарантує, що склеювані матеріали не намокають і є високоєфективним. Клей-спрей створює водонепроникне, міцне та гнучке з'єднання. Швидко висихає. Він має тривалий час роботи. Підходить для пористих і непористих поверхонь. Він одразу готовий до використання (просто струсіть балончик) і не потребує додаткових аксесуарів. Нанесення продукту на обидві склеювані поверхні забезпечує дуже міцне зчеплення. Сучасний аплікатор дозволяє дуже легко і професійно регулювати потік клею, завдяки чому наша робота комфортна в будь-яких умовах.



ЛОГІСТИЧНА ІНФОРМАЦІЯ

ОБ'ЄМ	ТИП УПАКОВКИ	ГРУПОВА УПАКОВКА	КІЛЬКІСТЬ НА ПІДДОНІ
500 мл	балон	12шт.	1008 шт.

BOSMAN®

професійна серія,
доступна кожному

силіконові герметики | піни |
засоби для просочення деревини | клеї

З НАМИ НАБАГАТО ЛЕГШЕ БУДУВАТИ ТА РОБИТИ РЕМОНТИ





РІДКІ ІЗОЛЯЦІЙНІ ПЛІВКИ

ВИСОКА ГЕРМЕТИЗАЦІЯ
ВОДОНЕПРОНИКНІСТЬ
ВИСОКА ЕЛАСТИЧНІСТЬ



ЗОВНІШНЯ РІДКА ІЗОЛЯЦІЙНА ПЛІВКА OD A DO Z FLEX

FOLIA4



ВЛАСТИВОСТІ

Готова до використання, напіврідка маса на основі полімерної дисперсії. Після висихання утворює дуже еластичне, водонепроникне захисне покриття, яке щільно прилягає до основи і має високу стійкість до дії атмосферних факторів.

СФЕРА ЗАСТОСУВАННЯ

Рідка гідроізоляційна плівка Від А до Z Flex призначена для облаштування поверхневих гідроізоляційних герметизуючих покриттів під керамічне облицювання назовні будівель (тераси, балкони з ухилом).



ЛОГІСТИЧНА ІНФОРМАЦІЯ

КОЛІР	ОБ'ЄМ	ТИП УПАКОВКИ	ГРУПОВА УПАКОВКА	КІЛЬКІСТЬ НА ПІДДОНІ
<input type="checkbox"/> синій				
	1/2 кг	відро (PE)	1 шт.	378 шт.
	3,5 кг	відро (PE)	1 шт.	144 шт.
	6 кг	відро (PE)	1 шт.	80 шт.

ВНУТРІШНЯ РІДКА ІЗОЛЯЦІЙНА ПЛІВКА OD A DO Z FLEX

FOLIA...



ВЛАСТИВОСТІ

Готова до використання, напіврідка маса на основі полімерної дисперсії. Після висихання утворює дуже еластичне, водонепроникне захисне покриття, яке щільно прилягає до поверхні.

СФЕРА ЗАСТОСУВАННЯ

Рідка гідроізоляційна плівка Від А до Z Flex призначена для облаштування поверхневих гідроізоляційних герметизуючих покриттів під керамічне облицювання усередині приміщень з підвищеною вологістю: ванні кімнати, душові, туалети, пральні, роздягальні, кухні, підвали та мийки. Особливо рекомендується для застосування у "мокрих зонах": периметр ванн, душових кабін, умивальників, раковин, а також в кутах і місцях прокладення інженерних комунікацій.



ЛОГІСТИЧНА ІНФОРМАЦІЯ

КОЛІР	ОБ'ЄМ	ТИП УПАКОВКИ	ГРУПОВА УПАКОВКА	КІЛЬКІСТЬ НА ПІДДОНІ
<input type="checkbox"/> бежевий				
	1/2 кг	відро (PE)	1 шт.	378 шт.
	3,5 кг	відро (PE)	1 шт.	144 шт.
	6 кг	відро (PE)	1 шт.	80 шт.

РІДКА ІЗОЛЯЦІЙНА ПЛІВКА BOSMAN

FOLIA...



СФЕРА ЗАСТОСУВАННЯ

Рідка ізоляційна плівка призначена для виконання гідроізоляційних герметизуючих покриттів у ванних кімнатах, душових, пральнях, підвалах, в яких немає мінусових температур і ін. Має відмінну адгезію до таких поверхонь, як гіпсокартонні плити, деревностружкові плити, цементно-вапняні штукатурки, бетонні поверхні, пустотілі керамічні блоки і газобетон. Після висихання формує готову основу під будь-які облицювальні матеріали, такі як глазур, теракота, підлогові покриття з деревини і деревних матеріалів, а також синтетичні килимові покриття. Висока плинність дозволяє використовувати у важкодоступних місцях. Проста та швидка у застосуванні. Світло-синій колір. Не вимагає застосування спеціальних інструментів.



ЛОГІСТИЧНА ІНФОРМАЦІЯ

КОЛІР	ОБ'ЄМ	ТИП УПАКОВКИ	ГРУПОВА УПАКОВКА	КІЛЬКІСТЬ НА ПІДДОНІ
<input type="checkbox"/> синій				
	1 кг	відро (PE)	1 шт.	378 шт.
	3 кг	відро (PE)	1 шт.	144 шт.
	6 кг	відро (PE)	1 шт.	80 шт.





ПАРОПРОНИКНА ДАХОВА МЕМБРАНА

MEMBRANA...



СФЕРА ЗАСТОСУВАННЯ

Тришарова покрівельна мембрана доповнює асортимент гідроізоляцій. Призначена для виконання "верхнього" шару покрівлі в якості плівки з високою паропроnikною здатністю. Призначена для захисту теплоізоляції і конструкції покрівлі від дії вологи. Її конструкція дозволяє відводити вологу назовні у напрямку вентиляюючого шару, а також запобігати її проникненню всередину. Усі види покрівельних мембран складаються з трьох основних шарів. Внутрішній шар має гідроізоляційні властивості, а зовнішні шари, виконані з поліпропиленового нетканого матеріалу, захищають і посилюють мембрану. Одночасно із збільшенням граматири, збільшується також стійкість ізоляції до механічних і фізичних чинників. Покрівельна мембрана може використовуватися як економішша, і разом з цим, істотно ефективніша альтернатива сучасній обшивці дошками конструкції даху.

ЛОГІСТИЧНА ІНФОРМАЦІЯ

КОЛІР	ШИРИНА м	ДОВЖИНА	ГРАМАТУРА	ГРУПОВА УПАКОВКА	КІЛЬКІСТЬ НА ПІДДОНІ
■ зелена					
■ бежева					
■ чорна					
	1,5±0,5%	50±0,5%	175±10%	1 шт.	66 шт.
	1,5±0,5%	50±0,5%	135±10%	1 шт.	66 шт.
	1,5±0,5%	50±0,5%	155±10%	1 шт.	66 шт.

ЗАСОБИ ПРОТИ ПЛІСНЯВИ / ПРОТИГРИБКОВІ

ЗАХИСТ ВІД ГРИБКА І ПЛІСНЯВИ НЕ ПОШКОДЖУЄ ПОВЕРХНІ

ЗАСІБ ПРОТИ ПЛІСНЯВИ BOSMAN

IN-BOS-FUNG-500



СФЕРА ЗАСТОСУВАННЯ

Засіб для дезінфекції та очищення поверхонь для застосування у промисловості, удома і в різних установах, у т.ч. медичних, окрім тих, в яких здійснюється клінічна діяльність. Чудово підходить для гладких і пористих поверхонь (зокрема, для видалення чорного нальоту зі стін, кахлю, швів між плитками, шпалер, деревини; у ванних кімнатах навколо ванни, умивальників; на меблях, вікнах, дверях і ін.), не допускаючи контакту з продуктами харчування. Засіб має дезінфікуючі властивості, захищає від грибка, плісняви і бактерій. Препарат чинить бактерицидну дію протягом 5 хвилин, фунгіцидну, - протягом 15 хвилин.



дозвіл на продаж біоцидних препаратів nr 2317/05

ЛОГІСТИЧНА ІНФОРМАЦІЯ

КОЛІР	ОБ'ЄМ	ТИП УПАКОВКИ	ГРУПОВА УПАКОВКА	КІЛЬКІСТЬ НА ПІДДОНІ
□ безбарвний	0,5 л	спрей	8 шт.	540 шт.

ПРОТИГРИБКОВИЙ ПРЕПАРАТ FUNGI-KILL ПРОТИ ГРИБКІВ І ЦВІЛІ

IN-BOS-100



ВЛАСТИВОСТІ

Форма випуску - рідкий засіб.

СФЕРА ЗАСТОСУВАННЯ

Протигрибковий препарат FUNGI-KILL використовується для видалення грибка і плісняви і запобігання їх розвитку. Для застосування на поверхнях з цегли, штукатурки, бетону, черепиці, азбошиферу, каменю. Не змінює колір і не ушкоджує оброблювані поверхні.



дозвіл на продаж біоцидних препаратів nr 2317/05

ЛОГІСТИЧНА ІНФОРМАЦІЯ

КОЛІР	ОБ'ЄМ	ТИП УПАКОВКИ	ГРУПОВА УПАКОВКА	КІЛЬКІСТЬ НА ПІДДОНІ
□ безбарвний				
	1 л	пляшка (PE)	15 шт.	540 шт.
	5 л	каністра (PE)	1 шт.	108 шт.



BOSMANпрофесійна серія,
доступна кожномусиліконові герметики | піни |
засоби для просочення деревини | клеї**СУПЕРОЧИСНИЙ ЗАСІБ BOSMAN**

CZ-SUPER-100

**ВЛАСТИВОСТІ**

Форма випуску - рідкий засіб.

СФЕРА ЗАСТОСУВАННЯ

Суперочисник використовується для видалення білого вапняного нальоту з брущатки, клинкерної цегли та інших будматеріалів. Для видалення забруднень від розчинів для мурування на тротуарній плитці, стінах, склі, деревині, цеглі, клинкері, бетонній і керамічній черепиці, азбошифері, металевих віконних або дверних коробках. Для видалення залишків бетону з пластикових форм. Для очищення поверхні перед її ремонтом і просоченням.

ПРОТИПЛІСНЕВІ / ПРОТИГРИБКОВІ ЗАСОБИ

**ЛОГІСТИЧНА ІНФОРМАЦІЯ**

КОЛІР	ОБ'ЄМ	ТИП УПАКОВКИ	ГРУПОВА УПАКОВКА	КІЛЬКІСТЬ НА ПІДДОНІ
<input type="checkbox"/> безбарвний	1 л	пляшка (PE)	15 шт.	540 шт.

BOSMAN ЗМИВАЧ-ОЧИЩУВАЧ ЦИТРУСОВИЙ

CZ-CYTRUSOWY-500

**СФЕРА ЗАСТОСУВАННЯ**

Надшвидкий продукт для видалення самоклеючих етикеток, наклейок, а також залишків клею, олії, наклейок, жиру, асфальту, смоли або водостійких маркерів. Чудово підходить для видалення двосторонніх скотчів, бічних молдингів в автомобілях, вантажів для балансування дисків або реєстраційних наклейок. Наш продукт видаляє навіть найпроблемніші забруднення, незважаючи на те, що в ньому немає їдких речовин. Це пов'язано з формулою продукту, яка містить потужні розчинники цитрусової олії, які не тільки ефективно очищують, але й залишають приємний цитрусовий аромат. Можна використовувати на металі, ламінаті, склі, кераміці, пофарбованих поверхнях, дереві та гумі. Перед кожним використанням тестуйте продукт у непомітному місці. Не використовуйте на оргсклі.

**ЛОГІСТИЧНА ІНФОРМАЦІЯ**

ОБ'ЄМ	ТИП УПАКОВКИ	ГРУПОВА УПАКОВКА	КІЛЬКІСТЬ НА ПІДДОНІ
500 мл	балон	12шт.	1008 шт.

**СІТКА ДЛЯ СИСТЕМ УТЕПЛЕНЬ
5x5x145, 5x5x150, 5x5x160**

SIATKA...

Тип плетіння : перевивне. Поверхнева маса 145г/м², 150г/м², 160г/м²**СФЕРА ЗАСТОСУВАННЯ**

Сітка зі скловолокна призначена для армування штукатурного шару в системах фасадних утеплень, по "легкому методу" утеплення з будівель, відповідно до рекомендацій Інституту будівельної техніки (ITB).

ЛОГІСТИЧНА ІНФОРМАЦІЯ

КОЛІР	ШИРИНА м	ДОВЖИНА м	ГРАМАТУРА	ГРУПОВА УПАКОВКА	КІЛЬКІСТЬ НА ПІДДОНІ
синій	1 м±5%	50 м	160 г/м ²	1 шт.	33 рулонів (1500 м)
жовтий	1 м±5%	50 м	145 г/м ²	1 шт.	33 рулонів (1500 м)
зелений	1 м±5%	50 м	145 г/м ²	1 шт.	33 рулонів (1500 м)
червоний	1 м±5%	50 м	145 г/м ²	1 шт.	33 рулонів (1500 м)
лососевий	1 м±5%	50 м	150 г/м ²	1 шт.	33 рулонів (1500 м)
оранжевий	1 м±5%	50 м	145 г/м ²	1 шт.	33 рулонів (1500 м)

BOSMANпрофесійна серія,
доступна кожномусиліконові герметики | піни |
засоби для просочення деревини | клеї**З НАМИ
НАБАГАТО
ЛЕГШЕ БУДУВАТИ
ТА РОБИТИ РЕМОНТИ**



СТРІЧКИ Й ІНШІ ПРОДУКТИ

ВИСОКА АДГЕЗІЯ
ВОДОСТІЙКІСТЬ

МАЛЯРНА СТРІЧКА ЗАХИЩА BOSMAN СИНЯ

TASKMASK B...



СФЕРА ЗАСТОСУВАННЯ

Призначена для захисту від забруднення фарбою. Професійна малярна стрічка ЗАХИЩА BOSMAN створена спеціально для тривалого використання на поверхні, легко знімається, не ушкоджуючи основи і не залишаючи на ній слідів клею. Стійка до дії сонячного УФ-випромінювання.



ЛОГІСТИЧНА ІНФОРМАЦІЯ

КОЛІР	ШИРИНА	ТИП УПАКОВКИ	ГРУПОВА УПАКОВКА	КІЛЬКІСТЬ НА ПІДДОНІ
синій	25мм/50м	рулон	36 шт.	3600 шт.
	30мм/50м	рулон	40 шт.	3200 шт.
	38мм/50м	рулон	24 шт.	2400 шт.
	48мм/50м	рулон	24 шт.	1968 шт.

МАЛЯРНА СТРІЧКА ЗАХИЩА BOSMAN ЖОВТА

TAS-MAL...



СФЕРА ЗАСТОСУВАННЯ

Призначена для захисту від забруднення фарбою. Професійна малярна стрічка ЗАХИЩА BOSMAN створена спеціально для тривалого використання на поверхні, легко знімається, не ушкоджуючи основи і не залишаючи на ній слідів клею. Стійка до дії сонячного УФ-випромінювання.



ЛОГІСТИЧНА ІНФОРМАЦІЯ

КОЛІР	ШИРИНА	ТИП УПАКОВКИ	ГРУПОВА УПАКОВКА	КІЛЬКІСТЬ НА ПІДДОНІ
жовтий	19мм/50м	рулон	48 шт.	4800 шт.
	25мм/50м	рулон	36шт.	3600 шт.
	30мм/50м	рулон	40 шт.	3200 шт.
	38мм/50м	рулон	24 шт.	2400 шт.
	48мм/50м	рулон	24 шт.	1968 шт.

МАЛЯРНА СТРІЧКА ЗАХИЩА BOSMAN GOLD



СФЕРА ЗАСТОСУВАННЯ

Призначена для захисту від забруднення фарбою. Професійна малярна стрічка ЗАХИЩА BOSMAN створена спеціально для тривалого використання на поверхні, легко видаляється, не ушкоджуючи основи і не залишаючи на ній слідів клею. Стійка до дії сонячного УФ-випромінювання.



ЛОГІСТИЧНА ІНФОРМАЦІЯ

КОЛІР	ШИРИНА	ТИП УПАКОВКИ	ГРУПОВА УПАКОВКА	КІЛЬКІСТЬ НА ПІДДОНІ
золото	30мм/50м	рулон	60 шт.	
	38мм/50м	рулон	32 шт.	
	48мм/50м	рулон	24 шт.	



БУДІВЕЛЬНА ШТУКАТУРНА СТРІЧКА BOSMAN оранжевий

TAS DUCTST..



СФЕРА ЗАСТОСУВАННЯ

БУДІВЕЛЬНА ШТУКАТУРНА СТРІЧКА - щільно прилягаюча захисна полімерна стрічка, яка застосовується при проведенні штукатурних робіт при нанесенні гіпсу. БУДІВЕЛЬНА ШТУКАТУРНА СТРІЧКА створена спеціально для шорстких поверхонь, таких як штукатурка, цегла і ін., проте так само добре вона прилягає до гладких поверхонь. Для використання усередині і зовні приміщень. Після видалення не залишає слідів клею. Стійка до УФ-випромінювання. Також може використовуватися для виробів та елементів з деревини або натурального каменю. Легко ріжеться, рветься, що полегшує її використання. Не схильна до механічних ушкоджень. Захищає від забруднень, що виникають під час нанесення штукатурки, а також забезпечує нанесення штукатурки естетичними рівними ділянками.

ЛОГІСТИЧНА ІНФОРМАЦІЯ

КОЛІР	ШИРИНА	ТИП УПАКОВКИ	ГРУПОВА УПАКОВКА	КІЛЬКІСТЬ НА ПІДДОНІ
<input checked="" type="checkbox"/> оранжевий				
	38мм/20м	рулон	48 шт.	
	38мм/50м	рулон	32 шт.	
	48мм/20м	рулон	36 шт.	
	48мм/50м	рулон	24 шт.	

БУДІВЕЛЬНА ВИРІВНЮВАЛЬНА СТРІЧКА BOSMAN

TAS DUCTST..



СФЕРА ЗАСТОСУВАННЯ

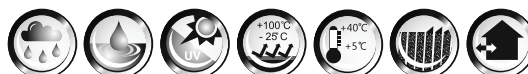
Для любительського і професійного застосування. Відзначається чудовою адгезією до різних поверхонь. Водостійка. Її головними перевагами є: різноманітність застосування, наприклад, кріплення ізоляційних матеріалів, з'єднання різних матеріалів, заклеювання картонних коробок і пакетів, ремонт пошкоджених труб і шлангів, швидкий захист та ізоляція різного типу поверхонь, упаковка, розмітка доріг, маркування поверхонь та багато іншого. Bosman БУДІВЕЛЬНА РЕМОНТНА СТРІЧКА ST 101 з посиленням армуванням (характеризується кращою адгезією, а також більшою міцністю на розтягування і термостійкістю).

ЛОГІСТИЧНА ІНФОРМАЦІЯ

КОЛІР	ШИРИНА	ТИП УПАКОВКИ	ГРУПОВА УПАКОВКА	КІЛЬКІСТЬ НА ПІДДОНІ
<input checked="" type="checkbox"/> срібний				
	48мм/10м	рулон	36 шт.	
	48мм/25м	рулон	36 шт.	

ПОКРІВЕЛЬНА СТРІЧКА АЛЮМІНІЄВА / СІРА / МІДНА

DAT-TA...



СФЕРА ЗАСТОСУВАННЯ

Покрівельна стрічка алюмінієва і сіра призначена для покрівельних робіт.

ЛОГІСТИЧНА ІНФОРМАЦІЯ

КОЛІР	ШИРИНА	ТИП УПАКОВКИ	ГРУПОВА УПАКОВКА	КІЛЬКІСТЬ НА ПІДДОНІ
<input checked="" type="checkbox"/> сірий				
<input type="checkbox"/> алюміній				
<input checked="" type="checkbox"/> мідний				
	7,5 см	рулон	4 шт.	
	10 см	рулон	3 шт.	
	15 см	рулон	2 шт.	
	30 см	рулон	1 шт.	

ДВОСТОРОННЯ СТРІЧКА PP-25115



СФЕРА ЗАСТОСУВАННЯ

Товщина 75 мкм. Економна стрічка. Має більш високі експлуатаційні властивості, ніж інші стрічки цього класу.

ЛОГІСТИЧНА ІНФОРМАЦІЯ

КОЛІР	ШИРИНА	ТИП УПАКОВКИ	ГРУПОВА УПАКОВКА	КІЛЬКІСТЬ НА ПІДДОНІ
<input checked="" type="checkbox"/> жовтий	48 x 10у	рулон	36 шт.	





ДВОСТОРОННЯ ПОСИЛЕНА СТРІЧКА PP-22107



СФЕРА ЗАСТОСУВАННЯ

Товщина 140 мкм. Економна стрічка з високою адгезією.

ЛОГІСТИЧНА ІНФОРМАЦІЯ

КОЛІР	ШИРИНА	ТИП УПАКОВКИ	ГРУПОВА УПАКОВКА	КІЛЬКІСТЬ НА ПІДДОНІ
<input checked="" type="checkbox"/> жовтий	48 x 10y	рулон	36 шт.	

ДВОСТОРОННЯ СТРІЧКА МОНТАЖНА ПІНА

TASM-PIAN



СФЕРА ЗАСТОСУВАННЯ

Біла вологостійка стрічка на базі піноносія, що має найвищі експлуатаційні параметри. Висока початкова адгезія та опір зрізу.

ЛОГІСТИЧНА ІНФОРМАЦІЯ

КОЛІР	ШИРИНА	ТИП УПАКОВКИ	ГРУПОВА УПАКОВКА	КІЛЬКІСТЬ НА ПІДДОНІ
<input type="checkbox"/> срібний	19/1,5 м	рулон	384 шт.	

СТРІЧКА УЩІЛЬНЮЮЧА НА ТКАНІЙ ОСНОВІ



СФЕРА ЗАСТОСУВАННЯ

Для еластичного і водонепроникного захисту кутів, країв, розширювальних швів, тріщин підлого, проходів стояків труб при виконанні гідроізоляції або вологозахисту терас, балконів, пралень, кухонь, ванних кімнат, а також гідроізоляції резервуарів високого тиску. Її основним завданням є захист монтажних зазорів від проникнення води і вологи.

ЛОГІСТИЧНА ІНФОРМАЦІЯ

КОЛІР	ШИРИНА	ТИП УПАКОВКИ	ГРУПОВА УПАКОВКА	КІЛЬКІСТЬ НА ПІДДОНІ
<input type="checkbox"/> синій	10м/120мм	рулон		

УЩІЛЬНЮЮЧА ГІДРОІЗОЛЯЦІЙНА СТРІЧКА ВІД А ДО Z FLEX

TASM-FLEX...



СФЕРА ЗАСТОСУВАННЯ

Герметизуюча стрічка Від А до Z Flex призначена для надійної та еластичної герметизації місць з'єднання гідроізоляції/розширювальних швів, які схильні до утворення тріщин, подряпин, наприклад, герметизації стиків між стіною і підлогою в мокрих приміщеннях. Для застосування як всередині, так і зовні будинків. Стрічка призначена для "затоплення" в гідроізоляційному розчині.

ЛОГІСТИЧНА ІНФОРМАЦІЯ

КОЛІР	ШИРИНА	ШИРИНА УЩІЛЬНЮВАЧА	ДОВЖИНА	ТИП УПАКОВКИ	ГРУПОВА УПАКОВКА	КІЛЬКІСТЬ НА ПІДДОНІ
<input checked="" type="checkbox"/> біло-синій						
	120 мм	70 мм	10 м.пог.	рулон	1 шт.	500 шт.
	120 мм	70 мм	50 м.пог.	рулон	1 шт.	500 шт.

BOSMANпрофесійна серія,
доступна кожномусиліконові герметики | піни |
засоби для просочення деревини | клеї

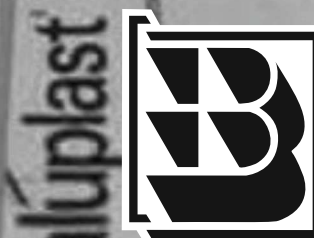
СТРІЧКИ/ІНШІ ПРОДУКТИ

СТРІЧКА БУТИЛОВА В1**ВЛАСТИВОСТІ**

Стрічка являє собою нетканий матеріал, покритий бутилом по всій ширині. Це ідеальне рішення в якості ущільнювача низу вікон або додаткового утеплення кутів. Бутил значно збільшує можливість формування з'єднання, зберігаючи дуже хорошу герметичність і легкість виконання. Термопластична самоклеюча стрічка призначена для водо- та вологозахисту швів, які не несуть механічних навантажень.

**ЛОГІСТИЧНА ІНФОРМАЦІЯ**

КОЛІР	ШИРИНА	ДОВЖИНА	ТИП УПАКОВКИ	ГРУПОВА УПАКОВКА	КІЛЬКІСТЬ НА ПИДДОНІ
<input type="checkbox"/> світло-сірий	100 мм	25 метрів	рол	1 шт.	90 шт.

**СИСТЕМА ТРИШАРОВОГО
ТЕПЛОГО / ГЕРМЕТИЧНОГО
/ МОНТАЖУ СТАНДАРТ 2020****ЕНЕРГОЗБЕРІГАЮЧИЙ
ГІДРОІЗОЛЯЦІЯ
ВОЛОГОСТІЙКІСТЬ****ЩО ТАКЕ ТЕПЛІЙ МОНТАЖ ВІКОН?****INSIDE
OUTSIDE**

Як правило, вікна жорстко кріпляться до стіни, а простір між стіною і рамою заповнюється поліуретановою піною. Монтажна піна має відмінну тепло- і звукоізоляцію, є стійкою до плісняви і грибка, не піддається старінню, і окрім цього цей спосіб монтажу є швидким і дешевим. Нині рекомендується виконання монтажу багат шарової теплоізоляції з поліуретанової піни, яка додатково захищена зсередини паронепроникною стрічкою/плівкою, а зовні - водостійкою паропроникною стрічкою. Таким чином, отримуємо три шари - пароізоляційний, який запобігає проникненню вологи з приміщення в піну, теплоізоляційний і паронепроникний, завданням якого є захист піни від атмосферних опадів при одночасному забезпеченні дифузії водяної пари. Багат шаровий монтаж повинен зменшити термомости і, як наслідок, понизити витрати, пов'язані з опалюванням, поліпшити мікроклімат у приміщеннях, запобігаючи розвитку навколо вікон плісняви.





СТРІЧКА ДЛЯ ВНУТРІШНІХ РОБІТ „INSIDE”

TAS-CM-WE-10



СФЕРА ЗАСТОСУВАННЯ

СТРІЧКА ВНУТРІШНЯ "INSIDE" асиметрична - з клейовою смогою для кріплення до віконної рами і смогою з бутилу для приклеювання до стіни. Стрічка призначена для ізоляції з'єднань усередині будівлі. З двох сторін покрита спеціальним нетканним матеріалом, завдяки чому забезпечується максимальне прилягання клею і спрощується нанесення штукатурки і фінішного облицювання. Внутрішні, паронепроникні плівки перешкоджають проникненню у з'єднання водяного конденсату і є своєрідним бар'єром для вологи, яка, могла проникнути у приміщення, спричинюючи утворення плісняви і грибка. Піна, що рекомендується для застосування в цій системі, - Bosman Lux 65 НАДПРОДУКТИВНА.



СТРІЧКА ВНУТРІШНІХ РОБІТ „INSIDE” асиметрична ДЛЯ РОБІТ

ЛОГІСТИЧНА ІНФОРМАЦІЯ

КОЛІР	ШИРИНА	КІЛЬКІСТЬ СТРІЧКИ У РУЛОНІ	ТЕМПЕРАТУРА НАНЕСЕННЯ	ТЕМПЕРАТУРА ЗБЕРІГАННЯ	ТИП УПАКОВКИ	ГРУПОВА УПАКОВКА	КІЛЬКІСТЬ НА ПІДДОНІ
<input checked="" type="checkbox"/> червоний	70 мм	30 м	від +5°C до +35°C	від +1°C до +25°C	рулон	4 шт.	480 шт.
	100 мм	30 м	від +5°C до +35°C	від +1°C до +25°C	рулон	3 шт.	360 шт.

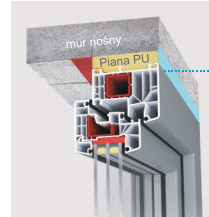
СТРІЧКА ДЛЯ ЗОВНІШНІХ РОБІТ „OUTSIDE”

TAS-CM-ZE-10



СФЕРА ЗАСТОСУВАННЯ

СТРІЧКА ЗОВНІШНЯ "OUTSIDE" асиметрична - з клейовою смогою для кріплення до віконної рами і смогою з бутилу для приклеювання до стіни. Стрічка призначена для ізоляції зовнішніх з'єднань, виконана з мембрани високої паронепроникності. Завдяки використанню нетканого матеріалу, досягається оптимальне прилягання клею і спрощується нанесення штукатурки і фінішного облицювання. Зовнішні стрічки призначені для захисту з'єднань вікно-стіна від проникнення вологи від опадів і сприяють її відведенню із з'єднань назовні будівлі. Окрім цього, вони є чудовим захистом від вітру, що підвищує якість виконаного з'єднання. Слід пам'ятати про те, що зовнішні з'єднання, виконані з використанням стрічки, мають бути повністю закриті не пізніше 3-х місяців з моменту монтажу стрічки. Піна, що рекомендується для застосування в цій системі, - Bosman Lux 65 НАДПРОДУКТИВНА.



СТРІЧКА ДЛЯ ЗОВНІШНІХ РОБІТ „OUTSIDE” асиметрична

ЛОГІСТИЧНА ІНФОРМАЦІЯ

КОЛІР	ШИРИНА	КІЛЬКІСТЬ СТРІЧКИ У РУЛОНІ	ТЕМПЕРАТУРА НАНЕСЕННЯ	ТЕМПЕРАТУРА ЗБЕРІГАННЯ	ТИП УПАКОВКИ	ГРУПОВА УПАКОВКА	КІЛЬКІСТЬ НА ПІДДОНІ
<input type="checkbox"/> білий	70 мм	30 м	від +5°C до +35°C	від +1°C до +25°C	рулон	4 шт.	480 шт.
	100 мм	30 м	від +5°C до +35°C	від +1°C до +25°C	рулон	3 шт.	360 шт.

КОМПЛЕКСНА ПРОПОЗИЦІЯ БУДІВЕЛЬНОЇ ХІМІЇ

ІНШЕ

www.odadoz.pl

ЗМИВКА ДЛЯ ВИДАЛЕННЯ СИЛІКОНІВ І ЖИРУ

CZ-ZMY-SIL-05



ВЛАСТИВОСТІ

Летючий органічний розчинник, який швидко і повністю випаровується. Не розчиняє більшість покриттів і пластмас. Не пошкоджує металеві, дерев'яні та шкіряні поверхні. Вступає в реакцію з деякими покриттями та захисними імпрегнатами на основі силікону.

СФЕРА ЗАСТОСУВАННЯ

Високої якості продукт призначений до усунення жирів, силіконів, олії, воску і мастил та іншого бруду від смол, асфальту, гудрону (дьогтю). Видаєний, високоєфективно очищає та знежирює сталь, алюміній, оцинковану та нержавіючу сталь, а також пофарбовані поверхні.



ЛОГІСТИЧНА ІНФОРМАЦІЯ

КОЛІР	ОБ'ЄМ	ТИП УПАКОВКИ	ГРУПОВА УПАКОВКА	КІЛЬКІСТЬ НА ПІДДОНІ
<input type="checkbox"/> прозорий	0,5 л	пляшка (PE)	20 шт.	1080 шт.



ПІГМЕНТ INCHEM MIX

KOL-MI...-80



ВЛАСТИВОСТІ

Форма випуску - рідкий засіб.

СФЕРА ЗАСТОСУВАННЯ

Пігмент Inchem Mix використовується для надання фарбі кольору.

ЛОГІСТИЧНА ІНФОРМАЦІЯ

КОЛІР		ОБ'ЄМ	ТИП УПАКОВКИ	ГРУПОВА УПАКОВКА	КІЛЬКІСТЬ НА ПІДДОНІ		
<input type="checkbox"/> жовтий	<input type="checkbox"/> лосось	<input type="checkbox"/> лавандовий	<input type="checkbox"/> червоний	80 мл	пляшка (PE)	25 шт.	3500 шт.
<input type="checkbox"/> лимон	<input type="checkbox"/> червоний R	<input type="checkbox"/> блакитний	<input type="checkbox"/> зелений				
<input type="checkbox"/> бурий	<input type="checkbox"/> сонячний	<input type="checkbox"/> персик	<input type="checkbox"/> карамель				
<input type="checkbox"/> вохра	<input type="checkbox"/> пісок	<input type="checkbox"/> корал	<input type="checkbox"/> сапфір				
<input type="checkbox"/> фісташка	<input type="checkbox"/> оливка	<input type="checkbox"/> зелений G	<input type="checkbox"/> чорний				
<input type="checkbox"/> коричневий	<input type="checkbox"/> бежевий	<input type="checkbox"/> бірюзовий	<input type="checkbox"/> помаранчевий				

МИЛО МАЛЯРНЕ

RZ-MM-050



ВЛАСТИВОСТІ

Форма випуску - рідкий засіб.

СФЕРА ЗАСТОСУВАННЯ

Малярне мило - засіб для миття підлог перед фарбуванням.

ЛОГІСТИЧНА ІНФОРМАЦІЯ

КОЛІР	ОБ'ЄМ	ТИП УПАКОВКИ	ГРУПОВА УПАКОВКА	КІЛЬКІСТЬ НА ПІДДОНІ
<input type="checkbox"/> сірий	500 г	відерце (PE)	16 шт.	480 шт.

АНТИФРИЗ СТОП ЛІД

LOD STOP



ВЛАСТИВОСТІ

АНТИФРИЗ - унікальний продукт для швидкого видалення замерзлого снігу і льоду, що не пошкоджує очищувані поверхні (безпечний для бетону, натурального каменю, гранітної бруківки, асфальту і різного типу збірних бетонних конструкцій). Є ефективним при температурі до -40°C. Не залишає на взутті і поверхнях білого нальоту. Після застосування препарату впродовж подальших 60 годин поверхня буде надійно захищена від обмерзання. Також розчиняє бруд, що залишився після снігу. Не викликає засмічення водостічних труб, стоків або каналізації. Не містить солей або інших активних небезпечних речовин. Продукт безпечний для рослин, тварин, а також довкілля. Біологічно розкладається, розчинний у воді. Є нейтральним по відношенню до більшості пластиків. Якщо застосування препарату планується на пошкодженій поверхні або основі, обробленій спеціальними захисними покриттями, перед застосуванням слід випробувати його у мало помітному місці. Не викликає корозію металу і не ушкоджує кузови автомобілів.

СФЕРА ЗАСТОСУВАННЯ

АНТИФРИЗ - засіб для швидкого видалення і тривалого захисту проїзних частин, тротуарів, під'їздів, сходів і відкритих терас від льоду і замерзлого снігу. Є безпечним для поверхонь, що очищаються. Рекомендується також в якості ефективного засобу для розчинення крижаних пробок у водостічних трубах і запобігання обмерзанню дахів.

ЛОГІСТИЧНА ІНФОРМАЦІЯ

КОЛІР	ОБ'ЄМ	ТИП УПАКОВКИ	ГРУПОВА УПАКОВКА	КІЛЬКІСТЬ НА ПІДДОНІ
<input type="checkbox"/> сірий	5 кг	відерце (PE)	1 шт.	108 шт.

ЗАСІБ ДЛЯ ВИДАЛЕННЯ САЖІ

WYPALACZ SADZ



СФЕРА ЗАСТОСУВАННЯ

Екологічний препарат, що полегшує очищення котлів і димарів. Дозволяє видаляти тверді відкладення (осад і шлак), забруднення димових каналів сажею, продукти корозії металевих елементів котлів і димарів. Використання цього засобу для видалення сажі покращує теплообмін, що дозволяє зменшити витрати палива і утворення пилу і газів. Покращує роботу котла, що запобігає частим простоям, викликаним забрудненням. Препарат можна застосовувати при використанні таких видів палива, як кам'яне вугілля, буре вугілля, біомаса та інші види екологічного палива.

ЛОГІСТИЧНА ІНФОРМАЦІЯ

КОЛІР	ОБ'ЄМ	ТИП УПАКОВКИ	ГРУПОВА УПАКОВКА	КІЛЬКІСТЬ НА ПІДДОНІ
<input type="checkbox"/> світло-зелений	40 г	саше	100 шт.	10 600 шт.





ІНШЕ

КАУСТИЧНА СОДА BOSMAN

RZ-SODA-025



СФЕРА ЗАСТОСУВАННЯ

Каустична сода (ідкий натр) - гідроксид натрію використовується для прочищення каналізаційних трубопроводів. Розчиняє папір, волосся, жири, харчові відходи.



ЛОГІСТИЧНА ІНФОРМАЦІЯ

КОЛІР	ОБ'ЄМ	ТИП УПАКОВКИ	ГРУПОВА УПАКОВКА	КІЛЬКІСТЬ НА ПІДДОНІ
<input type="checkbox"/> білий	0,2 кг	пляшка (PE)	15 шт.	1300 шт.

FOSKOR ЗАСІБ ДЛЯ УСУНЕННЯ ІРЖІ BOSMAN

RZ-FOSKOR-025



ВЛАСТИВОСТІ

Форма випуску - рідкий засіб.

СФЕРА ЗАСТОСУВАННЯ

Foskor - засіб для видалення іржі BOSMAN - речовина, призначена для видалення жиру й іржі зі сталевих і чавунних поверхонь.



ЛОГІСТИЧНА ІНФОРМАЦІЯ

КОЛІР	ОБ'ЄМ	ТИП УПАКОВКИ	ГРУПОВА УПАКОВКА	КІЛЬКІСТЬ НА ПІДДОНІ
<input type="checkbox"/> білий	0,25 кг	пляшка (PE)	10 шт.	

РІДИНА ДЛЯ СКЛООЧИСНИКІВ

PLYN-SPR...



ВЛАСТИВОСТІ

Рідина для склоочисників, літня і зимова.

СФЕРА ЗАСТОСУВАННЯ

Літня і зимова рідина для миття і обприскування скла і фар автомобілів не залишає відблисків на склі, ефективно видаляє бруд і дорожній наліт, не залишаючи смуг і розводів. Зимова рідина призначена для використання при температурі до -20°C.

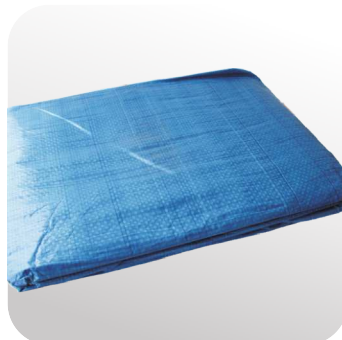


ЛОГІСТИЧНА ІНФОРМАЦІЯ

ОБ'ЄМ	ТИП УПАКОВКИ	ГРУПОВА УПАКОВКА	КІЛЬКІСТЬ НА ПІДДОНІ
4 л	каністра (PE)	1 шт.	108 шт.
5 л	каністра (PE)	1 шт.	108 шт.

ТЕНТИ

PLANDEKA...



СФЕРА ЗАСТОСУВАННЯ

Використовується для захисту предметів, як усередині, такі зовні приміщень. Краї тенту посилені подвійним згином, оснащені поліпропиленовим шнуром. Для полегшення монтажу, по периметру тенту встановлені алюмінієві люверси.



INFORMACJE LOGISTYCZNE

КОЛІР	РОЗМІР	ТИП УПАКОВКИ	ГРУПОВА УПАКОВКА	КІЛЬКІСТЬ НА ПІДДОНІ
<input checked="" type="checkbox"/> синій				
	Тент з PE - 3x4	пакет	10 шт.	
	Тент з PE - 3x5	пакет	8 шт.	
	Тент з PE - 4x6	пакет	5 шт.	
	Тент з PE - 5x8	пакет	6 шт.	
	Тент з PE - 6x8	пакет	5 шт.	
	Тент з PE - 6x10	пакет	2 шт.	
	Тент з PE - 8x12	пакет	3 шт.	
	Тент з PE - 10x12	пакет	1 шт.	
	Тент з PE - 10x15	пакет	1 шт.	



BOSMANпрофесійна серія,
доступна кожномусиліконові герметики | піни |
засоби для просочення деревини | клеї

ІНШЕ / ПЕНЗЛІ

ЗАСІБ ДЛЯ ЗМИВАННЯ ФАРБ І СТАРИХ ЛАКОФАРБНИХ ПОКРИТТІВ

CZY-FARB-050

**ВЛАСТИВОСТІ**

Засіб для видалення фарби з металевих, бетонних, скляних, керамічних і дерев'яних поверхонь.

СФЕРА ЗАСТОСУВАННЯ

Летка суміш органічних розчинників, згущена і стабілізована добавками, що уповільнюють її випаровування. Оптимальна в'язкість при температурі засобу 20°C.

**ЛОГІСТИЧНА ІНФОРМАЦІЯ**

ОБ'ЄМ	ТИП УПАКОВКИ	ГРУПОВА УПАКОВКА	КІЛЬКІСТЬ НА ПІДДОНІ
0,5 л	банка	6 шт.	1152 шт.

Мішки для сміття та вантажу

ВЛАСТИВОСТІ

Мішки для сміття ємності 240 літрів – 10 штук на ролці

**ЛОГІСТИЧНА ІНФОРМАЦІЯ**

КОЛІР	ШИРИНА	ТИП УПАКОВКИ	ГРУПОВА УПАКОВКА	КІЛЬКІСТЬ НА ПІДДОНІ
■ чорний		рулон	10 шт.	

ПІЧНИЙ РОЗЧИН

ZAPRAWA ZD-50

**ВЛАСТИВОСТІ**

Засіб стійкий до високих температур до 1100°C. Характеризується дуже високою міцністю на стиск, що надає фактурності укладеної маси, гарантуючи високу стійкість до стирання. Характеризується дуже високою працездатністю та легкістю нанесення.

СФЕРА ЗАСТОСУВАННЯ

Однокомпонентний жаростійкий кладочний розчин, призначений для зведення димоходів, камінів, вогнищ, мангалів, хлібпечок, коптилень. Для з'єднання камінної цегли, шамоту та інших видів матеріалів, що піддаються впливу високих температур.

**ЛОГІСТИЧНА ІНФОРМАЦІЯ**

ОБ'ЄМ	ТИП УПАКОВКИ	ГРУПОВА УПАКОВКА	КІЛЬКІСТЬ НА ПІДДОНІ
5 кг	відерце (PE)	1 шт.	72 шт.

ПЕНЗЕЛЬ АНГЛІЙСЬКИЙ

PE-ANGIEL-...

СФЕРА ЗАСТОСУВАННЯ

Англійський пензель для нанесення будівельних матеріалів.

**ЛОГІСТИЧНА ІНФОРМАЦІЯ**

КОЛІР	РОЗМІР	ТИП УПАКОВКИ	ГРУПОВА УПАКОВКА	КІЛЬКІСТЬ НА ПІДДОНІ
	25, 36, 50	картонна коробка	24 шт.	
	63, 76, 90, 102	картонна коробка	12 шт.	





ПЕНЗЕЛЬ КРУГЛИЙ

PE-OKRA-...



СФЕРА ЗАСТОСУВАННЯ

Круглий пензель для нанесення будівельних матеріалів.

ЛОГІСТИЧНА ІНФОРМАЦІЯ

КОЛІР	РОЗМІР	ТИП УПАКОВКИ	ГРУПОВА УПАКОВКА	КІЛЬКІСТЬ НА ПІДДОНІ
	20, 25, 30, 35, 40, 45, 50, 55	картонна коробка	24 шт.	
	60, 70	картонна коробка	12 шт.	

ПЕНЗЕЛЬ НАПІВАНГЛІЙСЬКИЙ

PE-POLANG-...



СФЕРА ЗАСТОСУВАННЯ

Пензель напіванглійський для нанесення будівельних матеріалів.

ЛОГІСТИЧНА ІНФОРМАЦІЯ

КОЛІР	РОЗМІР	ТИП УПАКОВКИ	ГРУПОВА УПАКОВКА	КІЛЬКІСТЬ НА ПІДДОНІ
	15, 20, 25, 36, 50,	картонна коробка	24 шт.	
	63	картонна коробка	12 шт.	

ПЕНЗЕЛЬ МІНІМАКЛОВИЦЯ

PE-MINILA-...



СФЕРА ЗАСТОСУВАННЯ

Пензель мінімакловиця для нанесення будівельних матеріалів.

ЛОГІСТИЧНА ІНФОРМАЦІЯ

КОЛІР	РОЗМІР	ТИП УПАКОВКИ	ГРУПОВА УПАКОВКА	КІЛЬКІСТЬ НА ПІДДОНІ
	70, 90, 110, 130, 140, 150	картонна коробка	12 шт.	

ПЕНЗЕЛЬ РАДІАТОРНИЙ

PE-KALOR-...



СФЕРА ЗАСТОСУВАННЯ

Радіаторний пензель для нанесення будівельних матеріалів.

ЛОГІСТИЧНА ІНФОРМАЦІЯ

КОЛІР	РОЗМІР	ТИП УПАКОВКИ	ГРУПОВА УПАКОВКА	КІЛЬКІСТЬ НА ПІДДОНІ
	25, 36, 50	картонна коробка	24 шт.	
	63	картонна коробка	12 шт.	



BOSMAN[®]професійна серія,
доступна кожномусиліконові герметики | піни |
засоби для просочення деревини | клеї

Силікони/піни/імпрегнати/клеї

ПЕНЗЕЛЬ МАКЛОВИЦЯ, ДЕРЕВО

PE-LAWDRE-...

**СФЕРА ЗАСТОСУВАННЯ**

Макловиця дерев'яна для нанесення будівельних матеріалів.

ЛОГІСТИЧНА ІНФОРМАЦІЯ

КОЛІР	РОЗМІР	ТИП УПАКОВКИ	ГРУПОВА УПАКОВКА	КІЛЬКІСТЬ НА ПІДДОНІ
	170, 180, 190	картонна коробка	12 шт.	

ПЕНЗЕЛЬ ДЛЯ СМОЛИ

PE-SMOLOW-...

**СФЕРА ЗАСТОСУВАННЯ**

Пензель для смоли для нанесення будівельних матеріалів.

ЛОГІСТИЧНА ІНФОРМАЦІЯ

КОЛІР	РОЗМІР	ТИП УПАКОВКИ	ГРУПОВА УПАКОВКА	КІЛЬКІСТЬ НА ПІДДОНІ
		картонна коробка	24 шт.	

РУКАВИЧКИ З ПВХ-ПОКРИТТЯМ

REK-WAMPIRKI

**СФЕРА ЗАСТОСУВАННЯ**

Захисні рукавички-«вампірки» із захисним ПВХ-покриттям, спецодяг

ЛОГІСТИЧНА ІНФОРМАЦІЯ

КОЛІР	РОЗМІР	ТИП УПАКОВКИ	ГРУПОВА УПАКОВКА	КІЛЬКІСТЬ НА ПІДДОНІ
			10 шт.	

BOSMAN[®]професійна серія,
доступна кожномусиліконові герметики | піни |
засоби для просочення деревини | клеї**З НАМИ
НАБАГАТО
ЛЕГШЕ БУДУВАТИ
ТА РОБИТИ РЕМОНТИ**



ДИСПЛЕЙ ДЕМОНСТРАЦІЙНИЙ XXX100 ПОЛІМЕР БІЛИЙ



XXX 100 ПОЛІМЕР
БІЛИЙ
x 9 шт.

ДИСПЛЕЙ ДЕМОНСТРАЦІЙНИЙ XXX 100 ПОЛІМЕР ПРОЗОРИЙ



XXX 100 ПОЛІМЕР
ПРОЗОРИЙ
x 9 шт.



СТАРТОВИЙ НАБІР BOSMAN ДЛЯ МОНТАЖУ



НАБІР СКЛАДАЄТЬСЯ З:

- 8 x BOSMAN ПІНА ВСЕСЕЗОННА, ЗОЛОТА, ДЛЯ ПІСТОЛЕТІВ
- 4 x ПІНА BOSMAN LUX 65Л ЛІТО/ЗИМА
- 4 x ПІНА BOSMAN ДЛЯ ПІСТОЛЕТІВ, ЛІТО/ЗИМА
- 1 x МАСТИЛО ГЛИБОКОГО ПРОНИКНЕННЯ
- 1 x УНІВЕРСАЛЬНИЙ ОЧИСНИК BOSMAN
- 1 x ПІСТОЛЕТ ДЛЯ ПІНИ PROFESSIONAL BOSMAN

BOSMANпрофесійна серія,
доступна кожномусиліконові герметики | піни |
засоби для просочення деревини | клеї**З НАМИ НАБАГАТО ЛЕГШЕ БУДУВАТИ І РОБИТИ РЕМОНТИ**

НАБОРИ

BOSMANпрофесійна серія,
доступна кожномусиліконові герметики | піни |
засоби для просочення деревини | клеї**З НАМИ
НАБАГАТО
ЛЕГШЕ БУДУВАТИ
ТА РОБИТИ РЕМОНТИ****В КОМПЛЕКТІ ДЕШЕВШЕ!!!!**

1 x ГЕРМЕТИК ДЛЯ ПОКРІВЛІ, КАУЧУКОВИЙ



ВЛАСТИВОСТІ

Стигий пластично-еластичний герметик для сухих і мокрих основ, після повного затвердіння можна фарбувати (не викликає корозію металу). Має високу адгезію до більшості матеріалів, таких як скло, глазурані поверхні, кераміка, деревина, камінь, бетон, сталь, алюміній, свинець, цинк і ін. Не містить силікону. Для внутрішнього і зовнішнього застосування у будь-яких кліматичних умовах. Висока стійкість до дії УФ-випромінювання і грибків.

СФЕРА ЗАСТОСУВАННЯ

Покрівельний каучуковий герметик призначений для герметизації покрівельних покриттів (металочерепиці, черепиці), металевих елементів (наприклад, водостічних, зливних труб, обшивки, профільованих листів, фланців мансардних вікон, балюстрад, антенних щогл). Для термінових ремонтів і усунення течі. Заповнення тріщин у бетоні, камені. У разі застосування на пластикових поверхнях слід провести тест на сумісність з розчинниками, що містяться в продукті.

НАБІР 1

ZES-IMPRE-DAK

2 x ЗАСІБ ДЛЯ ПРОСОЧЕННЯ БУДІВЕЛЬНО-КОНСТРУКЦІЙНОЇ ДЕРЕВИНИ BOSMAN

КОНЦЕНТРАТ 1: 9/ I, II клас експлуатації



ВЛАСТИВОСТІ

Форма випуску - рідкий засіб.

СФЕРА ЗАСТОСУВАННЯ

Засіб для просочення будівельно-конструкційної деревини Bosman - концентрат - це засіб для захисту деревини I і II класу експлуатації, застосованої усередині приміщень і схильної до розвитку біологічної корозії; захищає від побутових грибків і плісняви кроквяні системи дахів, дерев'яні конструкції та ін.





1 x АКРИЛОВИЙ ГЕРМЕТИК ДЛЯ ВНУТРІШНІХ РОБІТ



ВЛАСТИВОСТІ

Стойкий пластично-еластичний герметик, після повного тверднення може покриватися лакофарбовими матеріалами, не має запаху, хімічно нейтральний. Стойкий до утворення тріщин і усадкових дефектів. Має хорошу адгезію до пористих поверхонь (наприклад, бетону, штукатурки, гіпсу, будівельної кераміки, каменю, деревини). Легко наносити і надавати потрібну форму.

СФЕРА ЗАСТОСУВАННЯ

Акрил для внутрішнього застосування призначений для заповнення тріщин, подряпин, швів, дефектів стін, перегородок і стель. Герметизація елементів облицювання (наприклад, по периметру підвіконь, віконних, дверних рам, балюстрад, сходів). Заповнення швів кутових з'єднань, настінної плитки, плит переkritтя; при внутрішній забудові гіпсокартонними плитами. Не застосовувати у місцях, які піддаються постійній дії вологи (замість нього слід використати Акриловий герметик Bosman для зовнішніх робіт).

НАБІР 2

ZES-GRUNT-AKB

2 x АКРИЛОВА ҐРУНТОВКА BOSMAN 1:1



ВЛАСТИВОСТІ

Швидко проникає в слабкі і крихкі поверхні. Захищає від вологи, зменшує поглинальну здатність. Підвищує адгезію фарб, штукатурок, шпаклівок. Утворює непроникний шар.

СФЕРА ЗАСТОСУВАННЯ

Емульсійна акрилова ґрунтовка використовується для ґрунтування бетонних, цементних, гіпсових поверхонь та ін. Проникає глибоко всередину оброблюваного матеріалу, робить його міцнішим і захищає від вологи. Застосування Емульсійної акрилової ґрунтовки перед нанесенням фарби, клею або самовирівнюючої суміші, дозволяє зменшити витрати цих матеріалів. Завдяки застосуванню емульсії оброблювані поверхні менше вбирають вологу. Чудово підходить для систем підлогового опалення. Препарат можна використовувати усередині і зовні будівель.



2 x АКРИЛОВИЙ ГЕРМЕТИК ДЛЯ ВНУТРІШНІХ РОБІТ



ВЛАСТИВОСТІ

Стойкий пластично-еластичний герметик, після повного тверднення може покриватися лакофарбовими матеріалами, не має запаху, хімічно нейтральний. Стойкий до утворення тріщин і усадкових дефектів. Має хорошу адгезію до пористих поверхонь (наприклад, бетону, штукатурки, гіпсу, будівельної кераміки, каменю, деревини). Легко наносити і надавати потрібну форму.

СФЕРА ЗАСТОСУВАННЯ

Акрил для внутрішнього застосування призначений для заповнення тріщин, подряпин, швів, дефектів стін, перегородок і стель. Герметизація елементів облицювання (наприклад, по периметру підвіконь, віконних, дверних рам, балюстрад, сходів). Заповнення швів кутових з'єднань, настінної плитки, плит переkritтя; при внутрішній забудові гіпсокартонними плитами. Не застосовувати у місцях, які піддаються постійній дії вологи (замість нього слід використати Акриловий герметик Bosman для зовнішніх робіт).

НАБІР 3

ZES-GRSZC-AKB

2 x АДГЕЗІЙНА УНІВЕРСАЛЬНА ҐРУНТОВКА, ВИСОКОКОНТАКТНА, ГОТОВА ДО ЗАСТОСУВАННЯ



ВЛАСТИВОСТІ

BOSMAN АДГЕЗІЙНА ҐРУНТОВКА - адгезійно-ізолююча ґрунтовка для внутрішнього і зовнішнього застосування. Використовується для підвищення адгезії, а також зниження поглинальної здатності поверхонь середнього рівня вбирання вологи, таких як: бетонні, цементні, гіпсові, гіпсокартонні поверхні, цементна і цементно-вапняна штукатурка. Адгезійна ґрунтовка застосовується перед нанесенням штукатурки, облаштуванням безшовних, самовирівнюючих і наливних підлог, клеєнням шпалер, укладанням керамічної плитки, нанесенням акрилових, мінеральних штукатурок, шпаклюванням, а також перед приклеюванням будь-яких елементів. При виконанні ремонтів наноситься як проміжний шар на фталеві покриття, які слід вирівняти або покрити фарбами на водній основі. Ефективно підвищує зчеплення матеріалів при багатшаровому нанесенні (шпаклювальної маси або фарби).





СИЛІКОНОВІ ГЕРМЕТИКИ У БАЛОНАХ 6 ШТ.



НАБІР 4

ZES-SIL-GAZ



ДО НАБОРУ ВХОДИТЬ 6 БАЛОНІВ:

- 2 x УНІВЕРСАЛЬНИЙ СИЛІКОН У БАЛОНІ
- 2 x ВИСОКОТЕМПЕРАТУРНИЙ СИЛІКОНОВИЙ ГЕРМЕТИК У БАЛОНІ
- 2 x САНТЕХНІЧНИЙ СИЛІКОНОВИЙ ГЕРМЕТИК У БАЛОНІ

РОЗЧИННИКИ - МЕТАЛЕВА ТАРА 8 ШТ.



НАБІР 5

ZES-ROZ-MET



У СКЛАД НАБОРУ ВХОДИТЬ 8 РОЗЧИННИКІВ:

- 2 x УНІВЕРСАЛЬНИЙ РОЗЧИННИК
- 1 x ФТАЛЕВИЙ РОЗЧИННИК
- 1 x НІТРОРОЗЧИННИК
- 1 x ЕКСТРАКЦІЙНИЙ РОЗЧИННИК
- 1 x РОЗЧИННИК АЦЕТОН
- 1 x ХЛОРКАУЧУКОВИЙ РОЗЧИННИК
- 1 x ЧИСТИЙ ЕКСТРАКЦІЙНИЙ БЕНЗИН





НАБОРИ



РОБОЧИ ШТАНИ І КУРТКА BOSMAN



КУРТКА РОБОЧА BOSMAN



ФУТБОЛКА ПОЛО BOSMAN



РУШНИК BOSMAN



BOSMAN[®]

професійна серія,
доступна кожному

силіконові герметики | піни |
засоби для просочення деревини | клеї



ДЛЯ ЗАПИСІВ

Lined writing area with horizontal dotted lines.





ДЛЯ ЗАПИСІВ

Blank lined area for notes.





ДИСТРИБ'ЮТОРСЬКА МЕРЕЖА
У ПОЛЬЩІ І ЗА КОРДОНОМ

ГОЛОВНИЙ ОФІС ЛОДЗЬ

Od A do Z S.A.

91-342 Лодзь, вул. Хельська 47/61

тел./факс: 42 / 650 08 10, 42 / 651 63 75

NIP: 726-22-03-044 REGON: 473199765

ЗАМОВЛЕННЯ: zamowienia@odadoz.pl

ГДАНЬСЬКЕ ВІДДІЛЕННЯ

Od A do Z S.A.

83-032, Пщулки, вул. Поморська, 42

тел./факс: 58 / 306 69 56, тел. 608 521 020

e-mail: azgdansk@interia.pl



www.odadoz.pl